



# PrismaSeT XS

Rozvodnice pro nástěnnou  
a zapuštěnou montáž do 125 A

Katalog

[www.se.com/cz](http://www.se.com/cz)

Life Is On

**Schneider**  
Electric

# Obsah

## PrismaSeT XS

Nástěnná montáž - prezentace	4
Nástěnná montáž - funkce a technické údaje	6
Zapuštěná montáž - prezentace	8
Zapuštěná montáž - funkce a technické údaje	9
Příslušenství	11
Verze Univerzal	
Nástěnná montáž - prezentace	13
Nástěnná montáž - funkce a technické údaje	14
Zapuštěná montáž - prezentace	15
Zapuštěná montáž - funkce a technické údaje	16
Rozměry	17



# PrismaSeT XS

Rozvodnice pro nástěnnou  
a zapuštěnou montáž



Ve společnosti Schneider Electric pracujeme na řešeních, která navrhujete svým zákazníkům. Tato nová nabídka je vhodná pro malé podniky, jako jsou například malé obchody a restaurace, a i pro velké rezidenční instalace. Naše kompletní řešení zahrnují širokou škálu přístrojů pro ovládání a monitorování zátěží a aplikací pro jejich vzdálenou správu.



# PrismaSeT XS

## Přínosy

- Vyšší úroveň ergonomie pro elektrikáře a montážní techniky
- Atraktivní a odolné provedení
- Plně kompatibilní s produkty značky Schneider Electric, jak přístroje, tak rozvodné příslušenství
- Snadná instalace
- Poskytuje spotřebiteli větší flexibilitu
- Širší sortiment svorkovnic (šroubových nebo bezšroubových) - dodávané nebo dostupné jako příslušenství



## Odnímatelný vstupní kryt

Vstupní kryty pro kabely jsou odnímatelné pro snadnou úpravu.



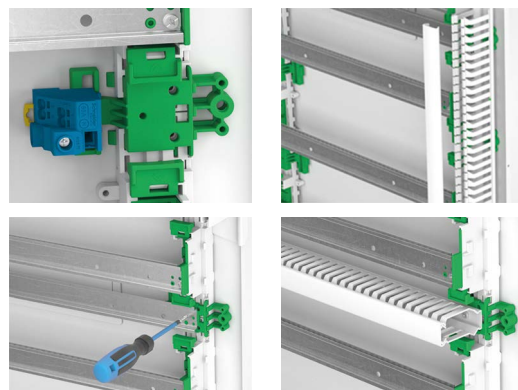
## Odnímatelná DIN lišta

Odnímatelné DIN lišty usnadňují zapojení při realizaci a údržbě.



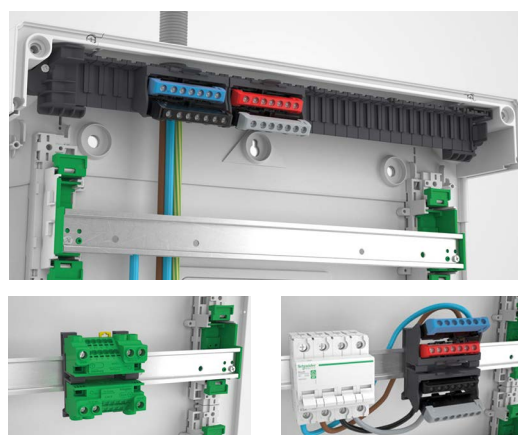
## Multifunkční příslušenství

Multifunkční příslušenství umožňuje upevnění vertikálního a horizontálního vedení, kabelů nebo přidavných DIN lišt nebo svorek mezi standardní DIN.



## Instalace svorkovnic

Svorkovnice jsou běžně opatřeny držákem, ale díky adaptéru je lze instalovat i na DIN lištu.



Elektrická rozvodnice pro udržitelné instalace

Zadní strana rozvodnice je vyrobena z recyklovaného plastu.

## Prezentace

# PrismaSeT XS

## Rozvodnice pro nástěnnou montáž

PrismaSeT XS je řada modulárních rozvodnic kombinující ergonomii, atraktivní design a robustnost na nejvyšší úrovni.

Tato nová rozvodnice, dostupná ve verzi pro nástěnnou i zapuštěnou montáž, má celkovou izolaci třídy II.

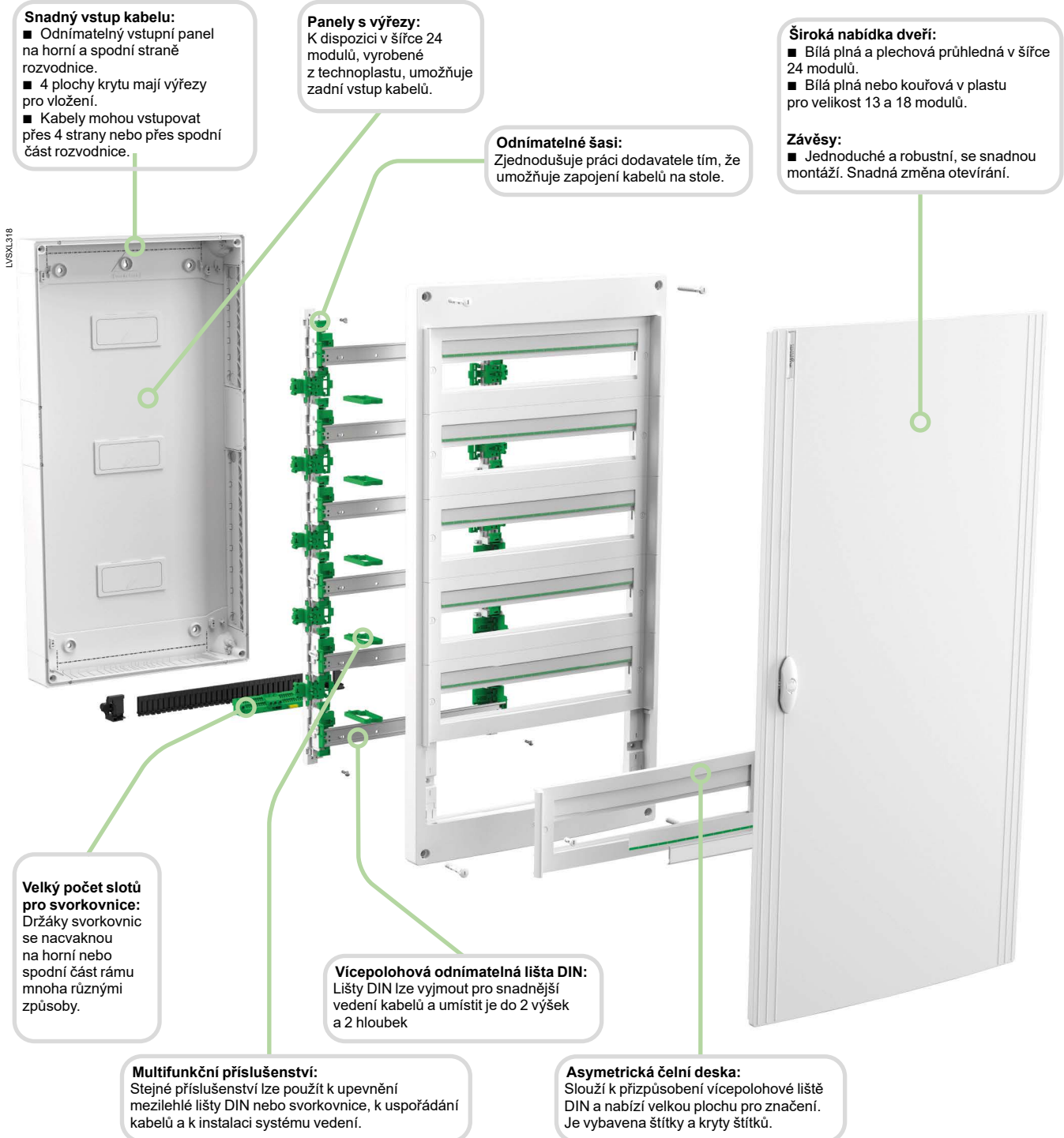
### Rozvodnice pro nástěnnou montáž

Řadu tvoří rozvodnice o šířce 13, 18 nebo 24 modulů po 1 až 6 řadách.

Celá řada může být spojena horizontálně nebo vertikálně.

Snadná instalace a velký prostor pro kabeláž.

Tvary šasi jsou zaoblené a jsou šetrné ke kabelům a bezpečné pro prsty.



## Funkce a technické údaje

# PrismaSeT XS

## Rozvodnice pro nástěnnou montáž

Rozvodnice pro snadné použití, navržené pro elektroinstalatéry. Poskytují ergonomickou a flexibilní instalaci. Nabídka PrismaSeT XS je obzvláště robustní, zejména rozvodnice s šířkou 24 modulů, díky jejich kovové zadní části konstrukce.

### Funkce

Tato rozvodnice je určena pro rezidenční a terciární sektory. Všechny rozvodnice jsou vybaveny bílými nebo průhlednými dveřmi. Celá řada PrismaSeT XS je vhodná pro aplikace až do 125 A a může pojmout všechny přístroje s montáží na DIN lištu. Rozvodnice šířky 24 modulů má odnímatelnou lištu DIN usnadňující zapojení a úkony údržby. PrismaSeT XS také integruje univerzální verzi, kterou lze použít pro aplikace v neelektrických rozvodech.

### Popis

#### 24 modulů



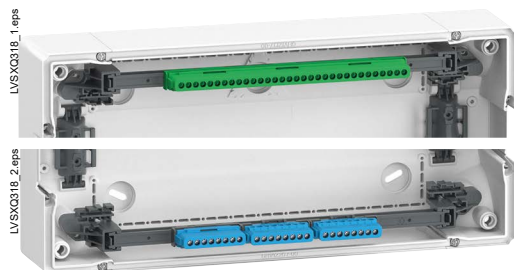
#### 18 modulů



#### 13 modulů



Šroubové svorkovnice jsou dodávány v šířce 13 a 18 modulů



Bezšroubové svorkovnice jsou dodávány v šířce 24 modulů.



### Technické údaje

Typ		
V souladu s normami		IEC 60670-1 a 24 IEC 61439-1 a 3
Barva rozvodnice		Bílá RAL 90003
Stupeň krytí		IP S dveřmi: IP40 IK S dveřmi: IK09
Materiály	Rozvodnice	13 a 18 modulů plast 24 modulů kov a plast Samozhášivý technoplastový materiál odolný vůči ohni a nadměrnému teple (podle IEC 60695-2-11): 650 °C
	Dveře (součástí)	13 a 18 modulů Plast 24 modulů, dveře Kov a sklo
Izolace		Třída II
Jmenovité izolační napětí (Ui)		< 400 V

Díky svému designu má celá řada PrismaSeT XS „úplnou izolaci“: žádné komponenty na rozvodnici nebo dveřích nemusí být uzemněny. Komponenty nainstalované na dveřích musí být třídy II nebo zapojené na malé bezpečné napětí SELV.

Komponenty dodávané spolu s rozvodnicí		
Typ	13/18 modulů	24 modulů
Sada pro popis + kryt štítků	■	■
Záslepka	■	■
Zemnicí + nulové svorkovnice: viz stránky Příslušenství	■	■
Identifikační štítek	■	■
Instalační příslušenství	-	■

## Typové označení

Rozvodnice s dveřmi					Typové označení	
Počet modulů na řadu	Počet řad	Kapacita v modulech 18 mm	Jmenovitý proud In	Počet a typ přípojů	Bílé dveře	Průhledné dveře (1)
<b>13 modulů</b>					<b>Uzemňovací a nulová svorkovnice</b>	
	1	13	63 A	(4 x 10/16 <sup>2</sup> + 4 x 6 <sup>2</sup> ) šroubové + (4 x 10/16 <sup>2</sup> + 4 x 6 <sup>2</sup> ) šroubové	LVXSQ113	LVSXR113
	2	26	63 A	8 x 10/16 <sup>2</sup> + 8 x 6 <sup>2</sup> šroubové + 2 x (4 x 10/16 <sup>2</sup> + 4 x 6 <sup>2</sup> ) šroubové	LVXSQ213	LVSXR213
	3	39	90 A	(11 x 10/16 <sup>2</sup> + 11 x 6 <sup>2</sup> ) šroubové + 3 x (4 x 10/16 <sup>2</sup> + 4 x 6 <sup>2</sup> ) šroubové	LVXSQ313	LVSXR313
	4	52	90 A	(16 x 10/16 <sup>2</sup> + 16 x 6 <sup>2</sup> ) šroubové + 3 x (4 x 10/16 <sup>2</sup> + 4 x 6 <sup>2</sup> ) šroubové	LVXSQ413	LVSXR413
<b>18 modulů</b>					<b>Uzemňovací a nulová svorkovnice</b>	
	1	18	90 A	(8 x 10/16 <sup>2</sup> + 8 x 6 <sup>2</sup> ) šroubové + (4 x 10/16 <sup>2</sup> + 4 x 6 <sup>2</sup> ) šroubové	LVXSQ118	LVSXR118
	2	36	90 A	(11 x 10/16 <sup>2</sup> + 11 x 6 <sup>2</sup> ) šroubové + 2 x (4 x 10/16 <sup>2</sup> + 4 x 6 <sup>2</sup> ) šroubové	LVXSQ218	LVSXR218
	3	54	125 A	(16 x 10/16 <sup>2</sup> + 16 x 6 <sup>2</sup> ) + (4 x 10/16 <sup>2</sup> + 4 x 6 <sup>2</sup> ) šroubové + 3 x (4 x 10/16 <sup>2</sup> + 4 x 6 <sup>2</sup> ) šroubové	LVXSQ318	LVSXR318
	4	72	125 A	2 x (11 x 10/16 <sup>2</sup> + 11 x 6 <sup>2</sup> ) šroubové + (8 x 10/16 <sup>2</sup> + 8 x 6 <sup>2</sup> ) + 3 x (4 x 10/16 <sup>2</sup> + 4 x 6 <sup>2</sup> ) šroubové	LVXSQ418	LVSXR418
<b>24 modulů</b>					<b>Uzemňovací a nulová svorkovnice</b>	
	2	48	125 A	3 x 6/25 <sup>2</sup> (šroubové) + 21 x 1,5/4 <sup>2</sup> (2) (pružinové) + 3 x (3 x 6/25 <sup>2</sup> (šroubové) + 11 x 1,5/4 <sup>2</sup> (2) (pružinové))	LVXSQ224	LVSXR224
	3	72	125 A	6 x 6/25 <sup>2</sup> (šroubové) + 32 x 1,5/4 <sup>2</sup> (2) (pružinové) + 4 x (3 x 6/25 <sup>2</sup> (šroubové) + 11 x 1,5/4 <sup>2</sup> (2) (pružinové))	LVXSQ324	LVSXR324
	4	96	125 A	6 x 6/25 <sup>2</sup> (šroubové) + 42 x 1,5/4 <sup>2</sup> (2) (pružinové) + 5 x (3 x 6/25 <sup>2</sup> (šroubové) + 11 x 1,5/4 <sup>2</sup> (2) (pružinové))	LVXSQ424	LVSXR424
	5	120	125 A	9 x 6/25 <sup>2</sup> (šroubové) + 53 x 1,5/4 <sup>2</sup> (2) (pružinové) + 6 x (3 x 6/25 <sup>2</sup> (šroubové) + 11 x 1,5/4 <sup>2</sup> (2) (pružinové))	LVXSQ524	LVSXR524
	6	144	125 A	9 x 6/25 <sup>2</sup> (šroubové) + 63 x 1,5/4 <sup>2</sup> (2) (pružinové) + 6 x (3 x 6/25 <sup>2</sup> (šroubové) + 11 x 1,5/4 <sup>2</sup> (2) (pružinové))	LVXSQ624	LVSXR624

(1): Průhledné dveře ve verzi 24 modulů a kouřové ve verzi 13 a 18 modulů

(2): Až 6 mm<sup>2</sup> pro plné a slaněné kabely bez kabelové koncovky, s omezením na 32 A.

## Dveře

Typ		Typové označení		
Dveře pro rozvodnice		Průhledné	Kouřové	Bílé plné
13 modulů	1 řada	-	LVSXDS113	LVSXDP113
	2 řady	-	LVSXDS213	LVSXDP213
	3 řady	-	LVSXDS313	LVSXDP313
	4 řady	-	LVSXDS413	LVSXDP413
18 modulů	1 řada	-	LVSXDS118	LVSXDP118
	2 řady	-	LVSXDS218	LVSXDP218
	3 řady	-	LVSXDS318	LVSXDP318
	4 řady	-	LVSXDS418	LVSXDP418
24 modulů	2 řady	LVSXDT224	-	LVSXDP224
	3 řady	LVSXDT324	-	LVSXDP324
	4 řady	LVSXDT424	-	LVSXDP424
	5 řad	LVSXDT524	-	LVSXDP524
	6 řad	LVSXDT624	-	LVSXDP624

## Prezentace

# PrismaSeT XS

## Rozvodnice pro zapuštěnou montáž

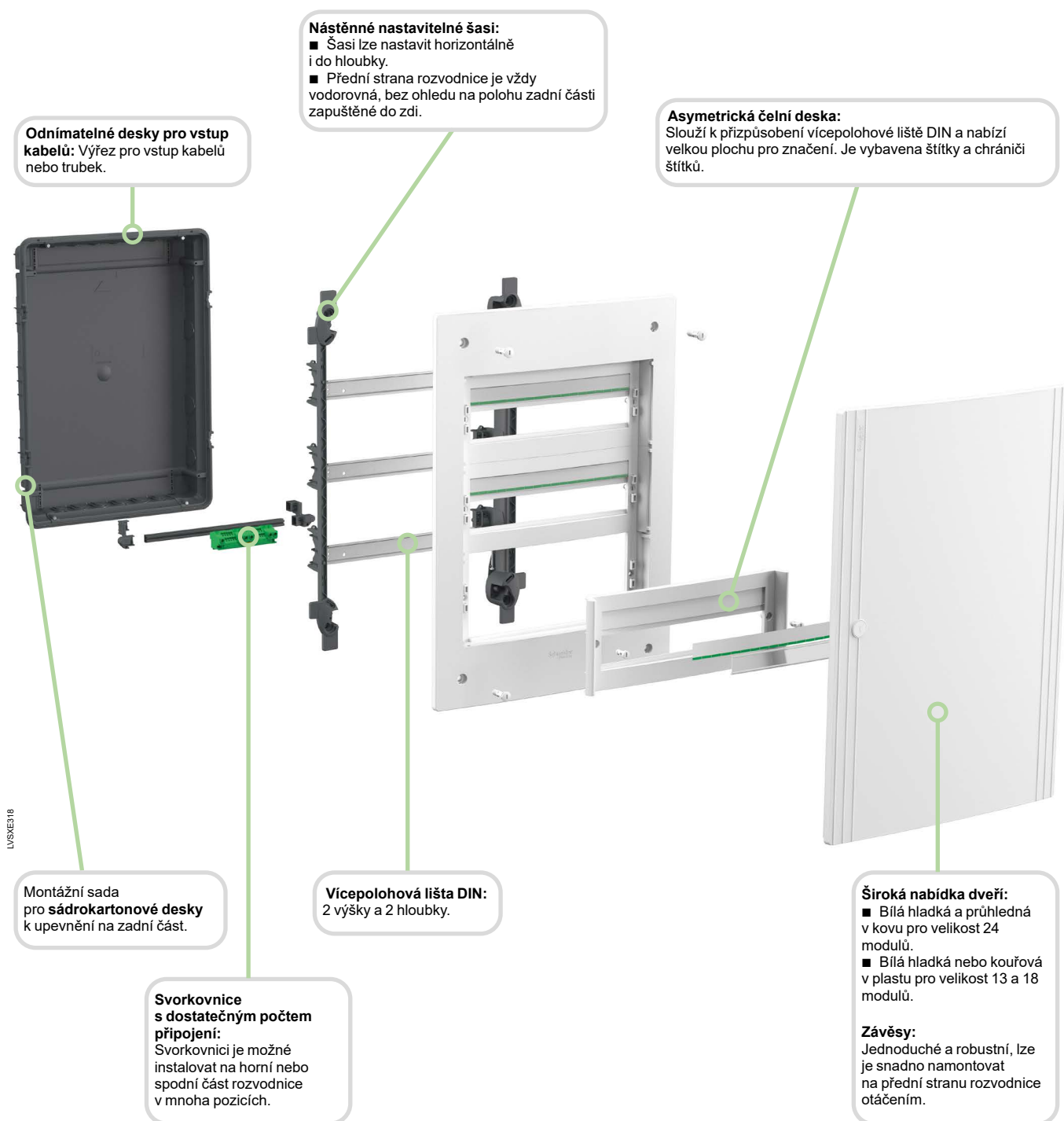
PrismaSeT XS je řada modulárních rozvodnic kombinující ergonomii, atraktivní design a robustnost na nejvyšší úrovni.

Tato nová rozvodnice, dostupná ve verzi pro montáž na omítku a zapuštěnou montáž, má celkovou izolaci třídy II.

### Rozvodnice pro zapuštěnou montáž

Řadu tvoří rozvodnice o šířce 13, 18 nebo 24 modulů po 1 až 6 řadách. Snadná instalace a velký prostor pro kabeláž.

Tvary šasi jsou zaoblené a jsou šetrné ke kabelům a bezpečné pro prsty.





## Funkce a technické údaje

# PrismaSeT XS

## Rozvodnice pro zapuštěnou montáž

Rozvodnice připravené k použití, navržené pro elektroinstalátory. Jejich ergonomie poskytuje flexibilní instalaci. Nabídka PrismaSeT XS je obzvláště robustní, zejména rozvodnice šířky 24 modulů, díky jejich kovové zadní části konstrukce.

### Celá řada možností zapuštěné montáže



Odnímatelné vstupní desky.



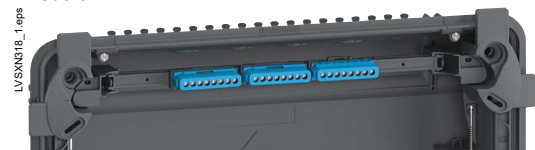
Montážní sada pro sádkartonové desky LVSX5.

### Nástěnné šasi lze nastavit horizontálně i do hloubky



Přední strana rozvodnice je vždy vodorovná, bez ohledu na polohu zadní části zapuštěné do zdi.

### Šroubové svorkovnice jsou dodávány s rozvodnicí 13 a 18 modulů.



Bezšroubové svorkovnice jsou dodávány s 24modulovou rozvodnicí

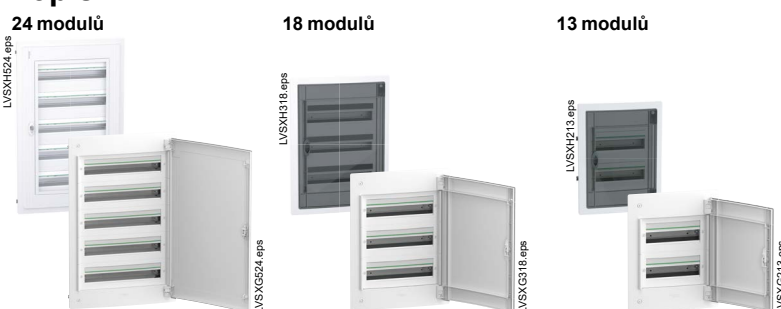
## Funkce

Tato rozvodnice je zapuštěna do zdiva nebo do sádkartonové příčky. Všechny rozvodnice ve velikosti 24 modulů jsou opatřeny bílými nebo průhlednými dveřmi.

Je určena pro rezidenční budovy a terciární sektor. Celá řada PrismaSeT XS je vhodná pro aplikace do 125 A a může pojmout všechny vhodné přístroje Schneider Electric.

PrismaSeT XS také integruje univerzální verzi, kterou lze použít pro aplikace v neelektrických rozvodech.

## Popis



## Technické údaje

Typ	
V souladu s normami	IEC 60670-1 a 24 IEC 61439-1 a 3
Barva rozvodnice	Bílá RAL 90003
Stupeň krytí	IP IK
	S dveřmi: IP40 S dveřmi: IK09
<b>Materiály</b>	Rozvodnice
	13 a 18 modulů plast 24 modulů kov a plast
	Samožhášivý technoplastový materiál odolný vůči ohni a nadměrnému teplu (podle IEC 60695-2-11): ■ Přední kryt: 24 modulů 750 °C / 13 a 18 modulů 650 °C ■ Zadní: 24 modulů 850 °C / 13 a 18 modulů 650 °C
	Dveře
	13 a 18 modulů 24 modulů
	Plast Kov a sklo
Izolace	Třída II
Jmenovité izolační napětí (Ui)	< 400 V

**Výhoda:** díky svému designu má celá řada PrismaSeT XS „úplnou izolaci“: žádné komponenty na rozvodnici nebo dveřích nemusí být uzemněny.  
Komponenty nainstalované na dveřích musí být třídy II nebo dodané společností SELV.

### Komponenty dodávané spolu s rozvodnicí

Typ
Popis + kryt štítku
Záslepka
Zemnicí a nulová svorkovnice: viz tabulka Příslušenství
Identifikační štítek

## Typové označení

Rozvodnice s dveřmi					Typové označení	
Počet modulů na řadu	Počet řad	Kapacita v modulech 18 mm	Jmenovitý proud In	Počet přípojí	Bílé dveře	Průhledné dveře (1)
<b>Uzemňovací a nulová svorkovnice</b>						
<b>13 modulů</b>	1	13	63 A	(4 x 10/16 <sup>2</sup> + 4 x 6 <sup>2</sup> ) šroubové + (4 x 10/16 <sup>2</sup> + 4 x 6 <sup>2</sup> ) šroubové	LV SXN113	LV SXP113
	2	26	63 A	8 x 10/16 <sup>2</sup> + 8 x 6 <sup>2</sup> šroubové + 2 x (4 x 10/16 <sup>2</sup> + 4 x 6 <sup>2</sup> ) šroubové	LV SXN213	LV SXP213
	3	39	90 A	(11 x 10/16 <sup>2</sup> + 11 x 6 <sup>2</sup> ) šroubové + 3 x (4 x 10/16 <sup>2</sup> + 4 x 6 <sup>2</sup> ) šroubové	LV SXN313	LV SXP313
	4	52	90 A	(16 x 10/16 <sup>2</sup> + 16 x 6 <sup>2</sup> ) šroubové + 3 x (4 x 10/16 <sup>2</sup> + 4 x 6 <sup>2</sup> ) šroubové	LV SXN413	LV SXP413
<b>18 modulů</b>	1	18	90 A	(8 x 10/16 <sup>2</sup> + 8 x 6 <sup>2</sup> ) šroubové + (4 x 10/16 <sup>2</sup> + 4 x 6 <sup>2</sup> ) šroubové	LV SXN118	LV SXP118
	2	36	90 A	(11 x 10/16 <sup>2</sup> + 11 x 6 <sup>2</sup> ) šroubové + 2 x (4 x 10/16 <sup>2</sup> + 4 x 6 <sup>2</sup> ) šroubové	LV SXN218	LV SXP218
	3	54	125 A	(16 x 10/16 <sup>2</sup> + 16 x 6 <sup>2</sup> ) šroubové + 3 x (4 x 10/16 <sup>2</sup> + 4 x 6 <sup>2</sup> ) šroubové	LV SXN318	LV SXP318
	4	72	125 A	2 x (11 x 10/16 <sup>2</sup> + 11 x 6 <sup>2</sup> ) šroubové + (8 x 10/16 <sup>2</sup> + 8 x 6 <sup>2</sup> ) + 3 x (4 x 10/16 <sup>2</sup> + 4 x 6 <sup>2</sup> ) šroubové	LV SXN418	LV SXP418
<b>24 modulů</b>	2	48	125 A	3 x 6/25 <sup>2</sup> (šroubové) + 21 x 1,5/4 <sup>2</sup> (2) (pružinové)+ 3 x (3 x 6/25 <sup>2</sup> (šroubové) + 11 x 1,5/4 <sup>2</sup> (2) (pružinové))	LV SXN224	LV SXP224
	3	72	125 A	6 x 6/25 <sup>2</sup> (šroubové) + 32 x 1,5/4 <sup>2</sup> (2) (pružinové)+ 4 x (3 x 6/25 <sup>2</sup> (šroubové) + 11 x 1,5/4 <sup>2</sup> (2) (pružinové))	LV SXN324	LV SXP324
	4	96	125 A	6 x 6/25 <sup>2</sup> (šroubové) + 42 x 1,5/4 <sup>2</sup> (2) (pružinové)+ 5 x (3 x 6/25 <sup>2</sup> (šroubové) + 11 x 1,5/4 <sup>2</sup> (2) (pružinové))	LV SXN424	LV SXP424
	5	120	125 A	9 x 6/25 <sup>2</sup> (šroubové) + 53 x 1,5/4 <sup>2</sup> (2) (pružinové)+ 6 x (3 x 6/25 <sup>2</sup> (šroubové) + 11 x 1,5/4 <sup>2</sup> (2) (pružinové))	LV SXN524	LV SXP524
	6	144	125 A	9 x 6/25 <sup>2</sup> (šroubové) + 63 x 1,5/4 <sup>2</sup> (2) (pružinové)+ 6 x (3 x 6/25 <sup>2</sup> (šroubové) + 11 x 1,5/4 <sup>2</sup> (2) (pružinové))	LV SXN624	LV SXP624

(1): Průhledné dveře ve verzi 24 modulů a kouřové ve verzi 13 a 18 modulů

(2): Až 6 mm<sup>2</sup> pro plné a slaněné kabely bez kabelové koncovky, s omezením na 32 A.

## Dveře

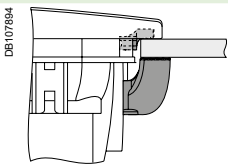
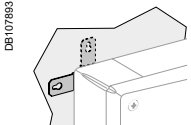
Typ		Typové označení		
Dveře pro rozvodnice		Průhledné	Kouřové	Bílé plné
13 modulů	1 řada	-	LV SXDS113	LV SXDP113
	2 řady	-	LV SXDS213	LV SXDP213
	3 řady	-	LV SXDS313	LV SXDP313
	4 řady	-	LV SXDS413	LV SXDP413
18 modulů	1 řada	-	LV SXDS118	LV SXDP118
	2 řady	-	LV SXDS218	LV SXDP218
	3 řady	-	LV SXDS318	LV SXDP318
	4 řady	-	LV SXDS418	LV SXDP418
24 modulů	1 řada	-	-	-
	2 řady	LV SXDT224	-	LV SXDP224
	3 řady	LV SXDT324	-	LV SXDP324
	4 řady	LV SXDT424	-	LV SXDP424
	5 řad	LV SXDT524	-	LV SXDP524
	6 řad	LV SXDT624	-	LV SXDP624

# Příslušenství PrismaSeT XS Montáž

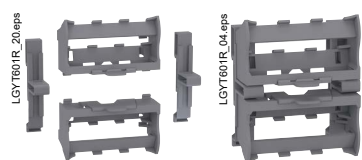
## Instalační příslušenství pro rozvodnice

Tabulka výběru	Popis	Typové označení
<b>Příslušenství pro instalaci a konečnou úpravu</b>		
Záslepky modulárních otvorů	Záslepka pro 24 modulů Sada záslepek 10 x 5 modulů	LVSXF4 R9H13387
<b>Příslušenství pro zamykání</b>		
Zámek na dveře rozvodnice	Vestavěný zámek 405 (dodává se s 2 klíči)	LVSXS2

## Instalační příslušenství pro rozvodnice

Montážní příslušenství	Popis	Typové označení
<b>Označení</b>		
<b>Zapuštěná montáž</b> Sada pro montáž do sádkartonu		LVSXX5
<b>Montáž na omítku</b> Vnější montážní oka		4 kovová oka LVSXX7

## Příslušenství pro svorkovnice



LGYT601R



### Montáž na DIN lištu

Sada držáku

Sada po 1

LGYT601R

Určeno pro instalaci čtyř šroubových svorkovnic se 7 přípoji. Montáž na nosič svorkovnic nebo na DIN lištu.

## Elektrické příslušenství: svorkovnice

- Jmenovité izolační napětí  $U_i$ : 400 V.
  - Impulzní výdržné napětí  $U_{imp}$ : 4 kV.
  - Chování při zkratu do 30 kA ef. hodnoty v případech spojení: přístroj předřazený - rozvaděč - přístroj přiřazený pro řady přístrojů Schneider Electric.
  - Vyhovuje normě IEC 60947-7-1.
  - Stupeň krytí IP: IP20 v souladu s normou IEC 60998.
- Připojení svorkovnic (buď pružinové nebo šroubové spoje), speciálně vyvinuté společností Schneider Electric, umožňují připojení slaných nebo plných vodičů s koncovkami i bez nich.

### Komponenty svorkovnice

### Typové označení



LGYT1••05 LGYT1••14 LGYT1••24



LVSXK724



LGYT4A01



R9H13411



R9H13411N



R9H13411P



R9H13405N



R9H13405P

Instalace svorkovnice:

- na šasi rozvodnice poblíž vstupu vodičů
- na DIN lištu
- v rozvaděcích Prisma Plus na funkčních stojanech

Kompaktní připojitelné bezšroubové svorkovnice <sup>(1)</sup>		Uzemnění	Nulový vodič
1 x 6/25 □ (šroubové) + 4 x 1,5/4 □(2) (pružinové) terminal block (63A) + jumper		LGYT1E05	LGYT1N05
3 x 6/25 □ (šroubové) + 11 x 1,5/4 □(2) (pružinové) terminal block (63A) + jumper		LGYT1E14	LGYT1N14
3 x 6/25 □ (šroubové) + 21 x 1,5/4 □(2) (pružinové) terminal block (63A) + jumper		LGYT1E24	LGYT1N24
Připojení svorkovnice			
Jumper - spojka pro spojení svorkovnic	Sada po 10	-	LGYT4A01
Šroubové izolované svorkovnice			
4 x 16 □ šroubové svorkovnice L/N (63 A)		-	R9H13405
4 x 16 □ šroubové svorkovnice L/L (63 A)		-	R9H13405P
4 x 16 □ šroubové svorkovnice N/N (63 A)		-	R9H13405N
1 x 35 □ + 6 x 16 □ šroubové svorkovnice L/N (125 A)		-	R9H13411
1 x 35 □ + 6 x 16 □ šroubové svorkovnice L/L (125 A)		-	R9H13411P
1 x 35 □ + 6 x 16 □ šroubové svorkovnice N/N (125 A)		-	R9H13411N
Držák na svorkovnice			
Sada držáku pro svorkovnice 24 modulů		-	LVSXK2
Sada držáku pro svorkovnice 13 a 18 modulů		-	LVSXK1
Sada svorkovnic 3P+N pro rozvodnice šířky 24 modulů			
4x(1 x 35 v + 6 x 16 šroubová svorka) na 3P+N		-	LVSXK724

(1) Jmenovité průřezy vodičů.

(2) Do 32 A pro plný nebo slaný vodič bez koncovky.



## Prezentace

# PrismaSeT XS

## Rozvodnice pro nástěnnou montáž Verze Univerzal

Ergonomické rozvodnice se snadnou montáží a flexibilní instalací.

### Rozvodnice pro nástěnnou montáž

Řadu tvoří rozvodnice o šířce 13 nebo 18 modulů po 3 řadách.

### Funkce

Tato verze nástěnné rozvodnice je určena pro rezidenční budovy a terciární sektor. Univerzální verze je nejlepším řešením pro všechny neelektrické aplikace, jako jsou multimediální rozvody. Na montážní mřížku lze nainstalovat libovolné komponenty a přístroje.

Chytré příslušenství umožňuje maximální variabilitu montáže zařízení. Konzistence designu s řadou rozvodných skříní umožňuje nejlepší instalaci z hlediska estetiky a technologie.

Rozvodnici PrismaSeT XS Univerzal lze spojit s modulární rozvodnicí a dát tak instalaci jednotný design.

### Popis

13 modulů



18 modulů



13 modulů



PBI17399



PRQ318SU\_image

**Vícepolohová lišta DIN**  
2 výšky a 2 hloubky.

**Univerzální mřížku** lze namontovat ve 2 různých polohách

**Odnímatelné šasi**  
Zjednodušuje práci dodavatele tím, že umožňuje zapojení kabelů na stole.

**Odnímatelné desky pro vstup kabelů**  
Nachází se na 4 stranách rozvodnice, nabízejí široký přístup a umožňují snadné spojení.

Plně dveře dodávané s rozvodnicí

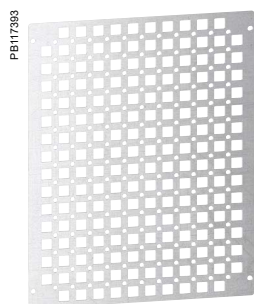
## Funkce a technické údaje

# PrismaSeT XS

Rozvodnice pro nástěnnou montáž

Verze Univerzal

Ergonomické rozvodnice se snadnou montáží a flexibilní instalací.



Příslušenství pro DIN lištu



Příslušenství pro montáž krabičky



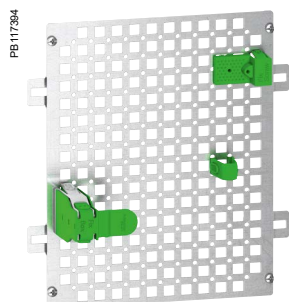
Příslušenství pro šrouby



RJ45 příslušenství



Příslušenství pro kabely



## Technické údaje

### Rozvodnice a rozhraní

V souladu s normami	IEC 60670-1	
Barva rozvodnice	Bílá RAL 9003	
Stupeň krytí	IP	IP40: s dveřmi
	IK	IK09: s dveřmi
Materiály	Rozvodnice	Kov a plast
	Dveře	13 a 18 modulů
		Plast
Izolace	Třída II	
Jmenovité izolační napětí (Ui)	< 400 V	

**Výhoda:** díky svému designu má celá řada PrismaSeT XS „úplnou izolaci“: žádné komponenty na rozvodnici, rozhraní nebo dveřích nemusí být uzemněny.

(1) Technoplastový materiál speciálně vyvinutý společností Schneider Electric.

### Komponenty dodávané s každou rozvodnicí

Typ	Rozvodnice
1 DIN lišta	■
Univerzální mřížka	■
Plně dveře	■

### Typové označení

Typ		Typové označení
Počet modulů na řadu	Počet řad	
13 modulů	3	LVSXV313
18 modulů	3	LVSXV318

### Příslušenství kompatibilní s montážní mřížkou

Typ	Délka	Typové označení
<b>Příslušenství pro DIN lištu</b>		
Umožňuje upevnění lišty DIN bez použití nářadí.		
■ Montáž 1 DIN lišty namontované na dvou nosičích + zemnicí svorkovnice		
DIN lišta	237 mm	VDIR380001
<b>Příslušenství pro montáž krabičky</b>		
Umožňuje upevnění aktivních komponent (router ADSL, modem, napájecí zdroj atd.) bez použití nářadí.		
■ Montáž libovolného zařízení s výškou 25 až 85 mm.		
K montáži krabičky		VDIR380002
<b>Příslušenství pro šrouby</b>		
Umožňuje upevnění komponent bez použití nářadí pomocí šroubů (např. splitter)		
■ 2 Fix šroub		
K montáži příšroubováním		VDIR380003
<b>Příslušenství pro kabely</b>		
Umožňuje organizaci kabeláže uvnitř rozvodnice Univerzal.		
■ 2 Fix kabel		
K fixaci kabelů		VDIR380004
<b>Příslušenství RJ45</b>		
Umožňuje instalaci konektorů RJ45 S-ONE vybavených následujícími:		
■ Ovládací kolečko pro volbu popisu aplikace		
■ 6 piktogramů pro výběr místnosti		
■ Prázdné štítky pro volnou identifikaci		
■ Uzemňovací sponou pro maximální bezpečnost		
K zapojení RJ45		VDIR380005

## Prezentace

# PrismaSeT XS

## Rozvodnice pro zapuštěnou montáž Verze Univerzal

Ergonomické rozvodnice se snadnou montáží a flexibilní instalací.

Nabídka PrismaSeT XS je obzvláště robustní

### Rozvodnice pro zapuštěnou montáž

Řadu tvoří rozvodnice o šířce 13 nebo 18 modulů po 3 řadách.

### Funkce

Tato verze zapuštěné rozvodnice je určena pro rezidenční budovy a terciární sektor. Univerzální verze je nejlepším řešením pro všechny neelektrické aplikace, jako jsou multimediální rozvody. Na montážní mřížku lze nainstalovat libovolné komponenty a přístroje.

Chytré příslušenství umožňuje maximální variabilitu montáže zařízení.

Konzistence designu s řadou rozvodných skříní umožňuje nejlepší instalaci z hlediska estetiky a technologie.

Rozvodnici PrismaSeT XS Univerzal lze spojit s modulární rozvodnicí a dát tak instalaci jednotný design.

### Popis

13 modulů



18 modulů

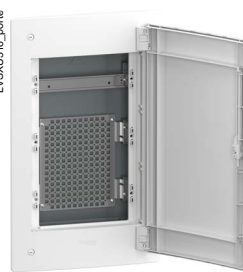


LV SXU183 \_porte



13 modulů

LV SXU138 \_porte



Vstup kabelů nebo trubek

LV SXU183 \_eadafe



Boční výřezy

Umožňují vstup kabelů nebo trubek.

Univerzální mřížku lze namontovat ve 2 různých polohách

**Nástěnné nastavitelné šasi**

Šasi lze nastavit horizontálně i do hloubky.

Přední strana rozvodnice je vždy vodorovná, bez ohledu na polohu zadní části zapuštěné do zdi.

**Úchytky pro montáž**

Umožňuje zapuštěnou montáž bez cementu.

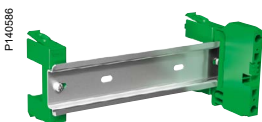
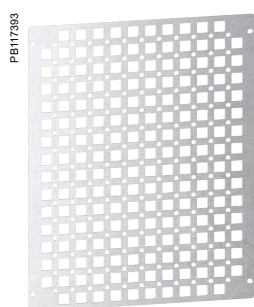
Plně dveře dodávané s rozvodnicí

## Funkce a technické údaje

# PrismaSet XS

## Rozvodnice pro zapuštěnou montáž Verze Univerzal

Ergonomické rozvodnice se snadnou montáží a flexibilní instalací.



Příslušenství pro DIN lištu



Příslušenství pro montáž krabičky



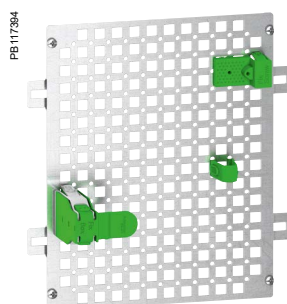
Příslušenství pro šrouby



RJ45 příslušenství



Příslušenství pro kabely



## Technické údaje

### Rozvodnice a rozhraní

V souladu s normami		IEC 60670-1
Barva rozvodnice		Bílá RAL 9003
Stupeň krytí	IP	IP40: s dveřmi
	IK	IK09: s dveřmi
Materiály	Rozvodnice	Kov a plast
	Dveře	
		Samozhášivý technoplastový materiál <sup>(1)</sup> odolný vůči ohni a nadměrnému teple (podle IEC 60695-2-11): ■ Přední kryt: 750 °C ■ Zadní: 850 °C
		Plast
Izolace		Třída II
Jmenovité izolační napětí (Ui)		< 400 V

**Výhoda:** díky svému designu má celá řada PrismaSet XS „úplnou izolaci“: žádné komponenty na rozvodnici, rozhraní nebo dveřích nemusí být uzemněny.

(1) Technoplastový materiál speciálně vyvinutý společností Schneider Electric.

### Komponenty dodávané s každou rozvodnicí

Typ	Rozvodnice
1 DIN lišta	■
Univerzální mřížka	■
Plné dveře	■

### Typové označení

Typ	Typové označení	
Počet modulů na řadu	Počet řad	
13 modulů	3	LVSXU313
18 modulů	3	LVSXU318

### Příslušenství kompatibilní s montážní mřížkou

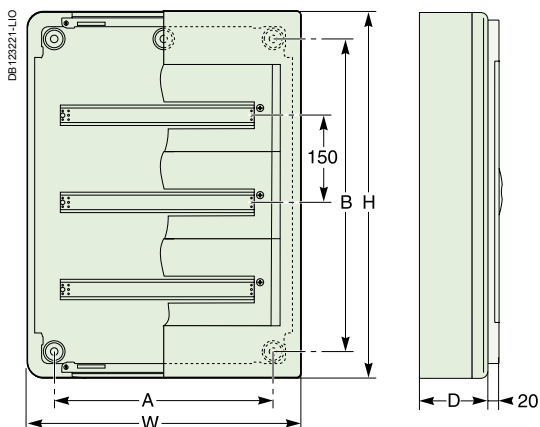
Typ	Délka	Typové označení
<b>Příslušenství pro DIN lištu</b>		
Umožňuje upevnění lišty DIN bez použití nářadí.		
■ Montáž 1 DIN lišty namontované na dvou nosičích + zemnicí svorkovnice		
DIN lišta	237 mm	VDIR380001
<b>Příslušenství pro montáž krabičky</b>		
Umožňuje upevnění aktivních komponent (router ADSL, modem, napájecí zdroj atd.) bez použití nářadí.		
■ Montáž libovolného zařízení s výškou 25 až 85 mm.		
K montáži krabičky		VDIR380002
<b>Příslušenství pro šrouby</b>		
Umožňuje upevnění komponent bez použití nářadí pomocí šroubů (např. splitter)		
■ 2 Fix šrouby		
K montáži přišroubováním		VDIR380003
<b>Příslušenství pro kabely</b>		
Umožňuje organizaci kabeláže uvnitř rozvodnice Univerzal.		
■ 2 Fix kabely		
K fixaci kabelů		VDIR380004
<b>Příslušenství RJ45</b>		
Umožňuje instalaci konektorů RJ45 S-ONE vybavených následujícími:		
■ Ovládací kolečko pro volbu popisu aplikace		
■ 6 piktogramů pro výběr místnosti		
■ Prázdné štítky pro volnou identifikaci		
■ Uzemňovací sponou pro maximální bezpečnost		
K zapojení RJ45		VDIR380005



# Rozměry

## PrismaSeT XS

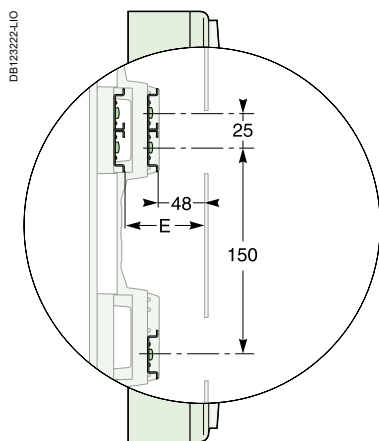
Rozvodnice pro nástěnnou montáž



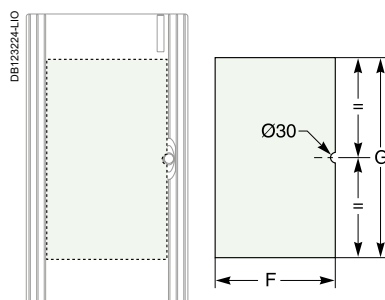
Rozvodnice		Rozměry (mm)								
		H	W	D	A	B	E	F	G	J
13 modulů	1 R	300	336	123	160	200	73	253	149	
	2 R	450		(115)		350			299	
	3 R	600				500			449	
	4 R	750				650			599	
18 modulů	1 R	300	426	125	250	200	73	343	149	
	2 R	450		(115)		350			299	
	3 R	600				500			449	
	4 R	750				650			599	
24 modulů	1 R	300	550	148	340	150	78			121
	2 R	450		(136)		300				271
	3 R	600				450				421
	4 R	750				600				571
	5 R	900				750				721
	6 R	1050				900				871

### Panel pro přizpůsobení průhledných dveří

Rozvodnice o velikosti 13 a 18 modulů

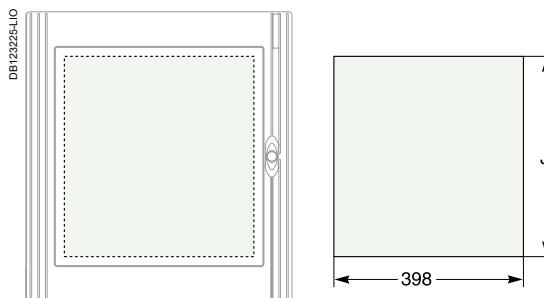


Různé polohy lišty DIN ve výšce a hloubce.



Tloušťka panelu: max. 0,5 mm

Rozvodnice o velikosti 24 modulů



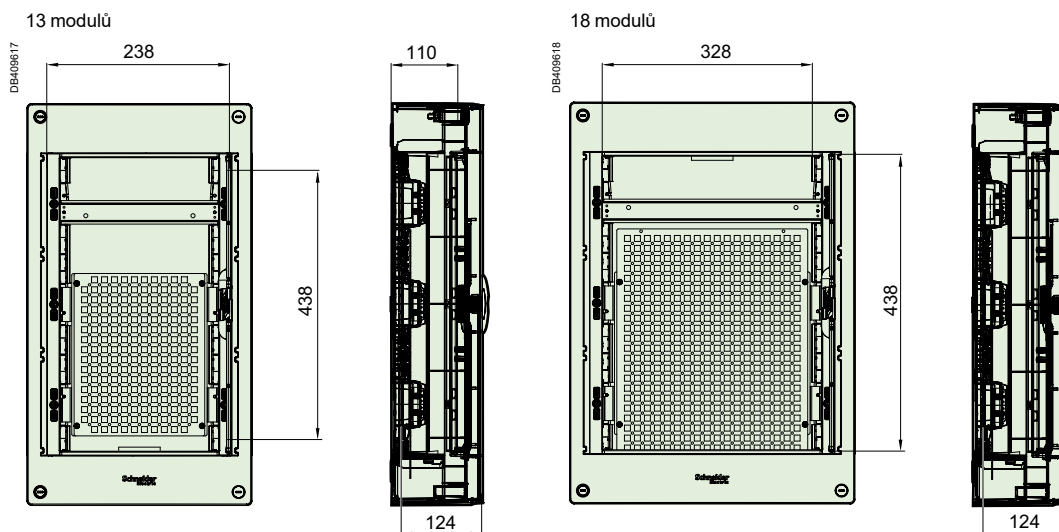
Tloušťka panelu: max. 0,5 mm

## Rozměry

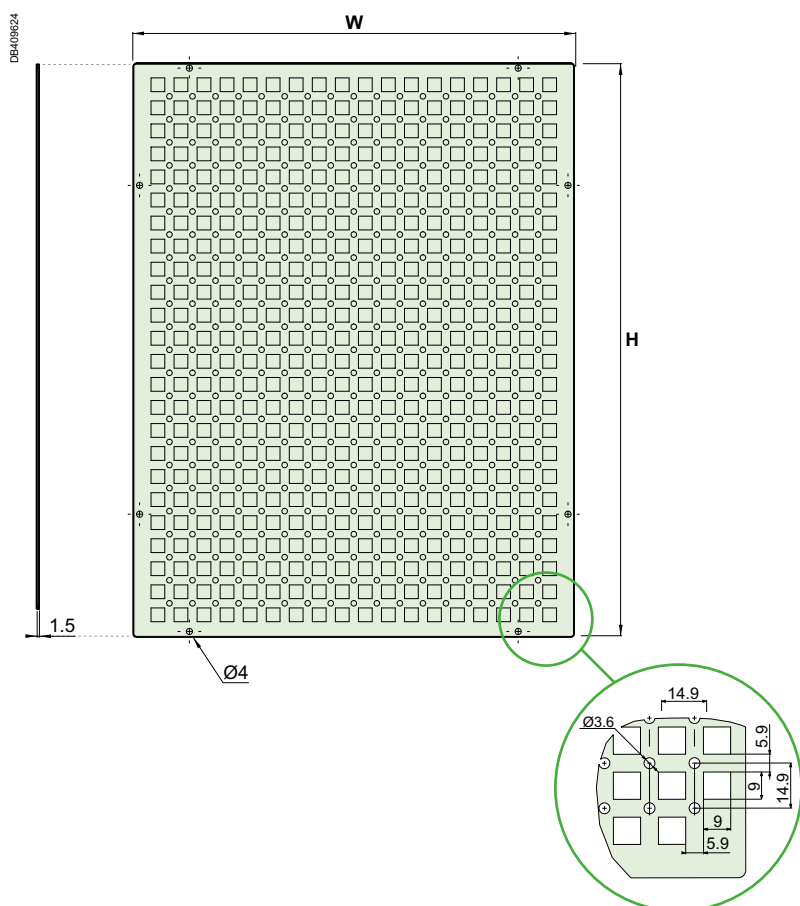
# PrismaSeT XS

Rozvodnice pro nástěnnou montáž

Verze Univerzal



## Mřížka

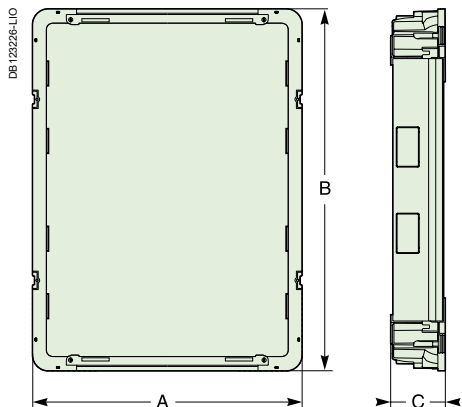


Rozvodnice	Rozměry (mm)	
	H	W
13 modulů	242	195
18 modulů	371	295

# Rozměry

## PrismaSeT XS

Rozvodnice pro zapařtřenou montáž

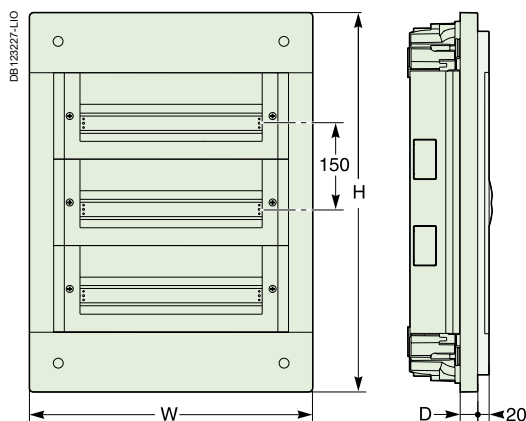


Základna.

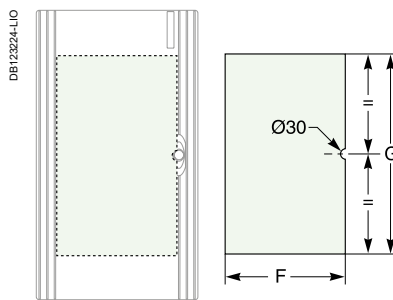
Rozvodnice		Rozměry (mm)									
		H	W	D	A	B	C	E	F	G	J
13 modulů	1 R	360	396	21	366	330	86	67	253	149	
	2 R	510				480					
	3 R	660				630					
	4 R	810				780					
18 modulů	1 R	360	486	23	456	330	86	67	343	149	
	2 R	510				480					
	3 R	660				630					
	4 R	810				780					
24 modulů	1 R	360	610	30	570	330	95	73			121
	2 R	510				480					271
	3 R	660				630					421
	4 R	810				780					571
	5 R	960				930					721
	6 R	1110				1080					871

### Panel pro přizpůsobení průhledných dveří

Rozvodnice o velikosti 13 a 18 modulů

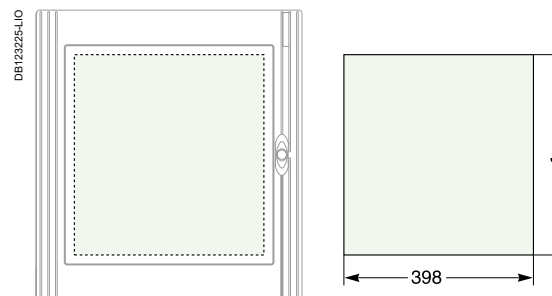


Rozvodnice.

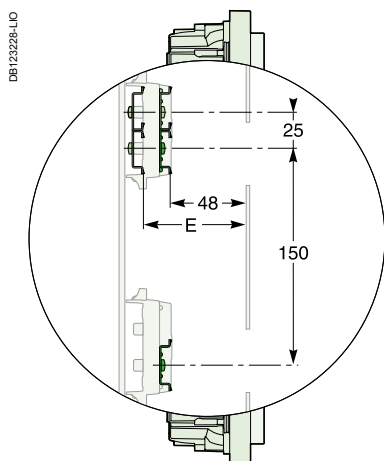


Tloušťka panelu: max. 0,5 mm

Rozvodnice o velikosti 24 modulů

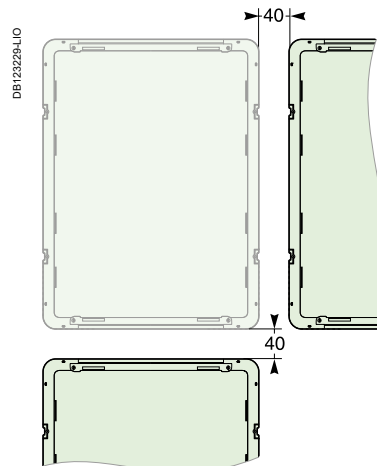


Tloušťka panelu: max. 0,5 mm



Různé polohy lišty DIN ve výšce a hloubce.

### Horizontální a vertikální spojení

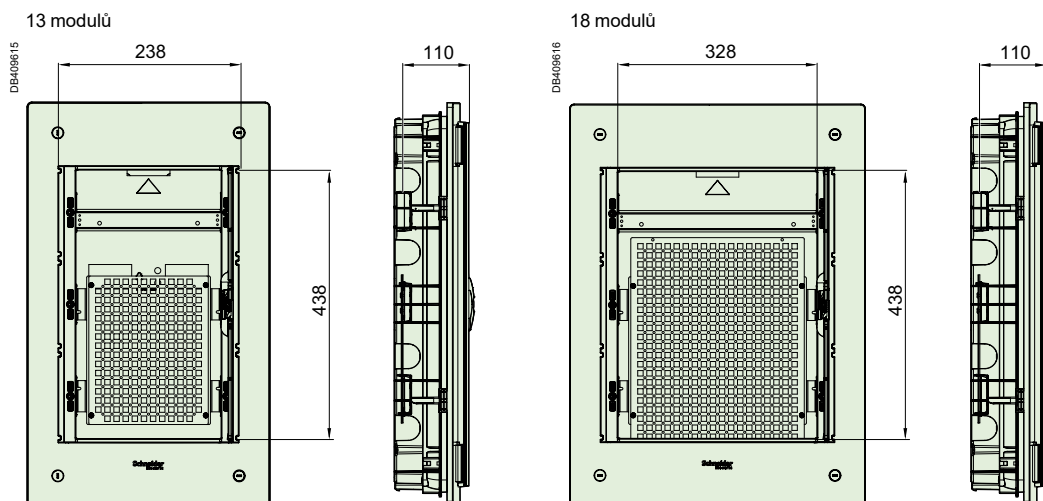


## Rozměry

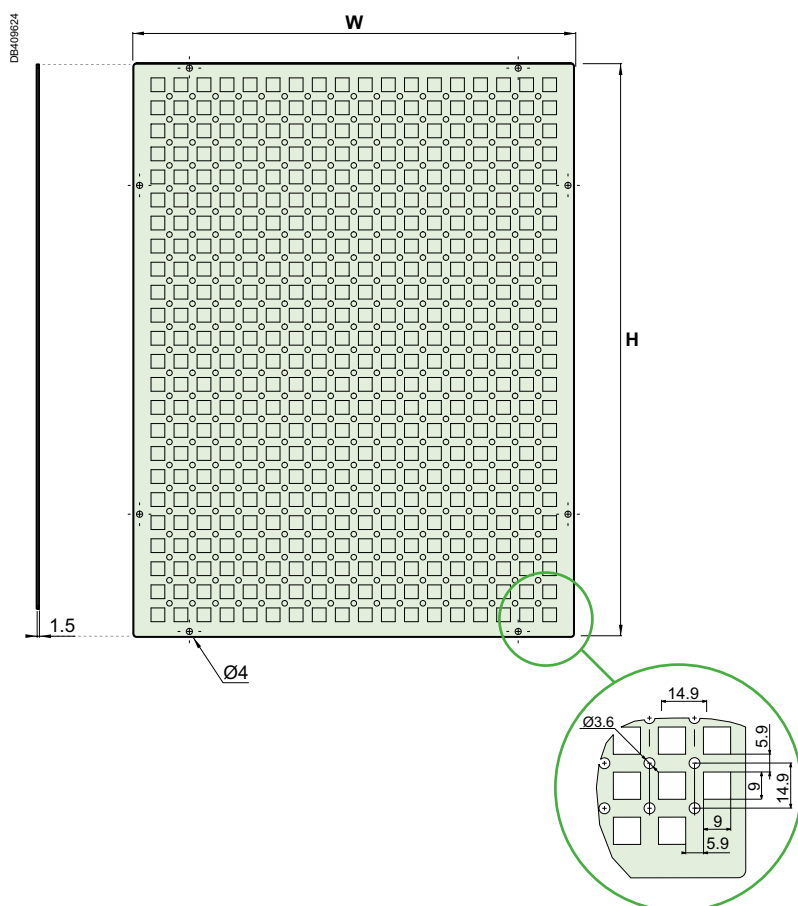
# PrismaSeT XS

Rozvodnice pro zapuštěnou montáž

Verze Univerzal



## Mřížka



Rozvodnice	Rozměry (mm)	
	H	W
13 modulů	242	195
18 modulů	371	295