

815/816/817

Žárovkový / LED / zábleskový instalační maják

Optická signalizace
Instalační majáky



Adaptér na trubku



Pouzdro s majáky

- Vysoký stupeň IP 65
- Odolný proti nedovolené manipulaci - výměna žárovky přes bajonetový mechanismus
- Vysoká odolnost polykarbonátového stínítka (do 20 J)
- Velká odolnost proti vandalům

TECHNICKÁ SPECIFIKACE:

Rozměry (průměr x výška):	68 mm x 96,5 mm
Pouzdro:	Kombinace PC/ABS, patice - PA
Stínítko:	Průsvitný PC
Montáž:	Nárazuvzdorný (20 J), dle EN 50014
Připojení:	Instalace do otvoru \varnothing 37 mm (PG 29) Šroubové svorky max. 2,5 mm ² Ochrana před dotykem podle VDE

TRVALE SVÍTÍCÍ MAJÁK 815

Napájecí napětí:	max. 250 V
Patice:	B 15d, 10 Watt max.
Výměna žárovky:	Pomocí bajonetového mechanismu, ze zadní části majáku
Žárovka není součástí sestavy.	

LED MAJÁK 816

Pevně svítící:	24 V \equiv , 115 V \sim , 230 V \sim
Blikající:	24 V \equiv , frekvence blikání cca 1 Hz
Rotační:	24 V \equiv , frekvence rotace cca 120 ot./min.
Proudová spotřeba:	24 V = 115 V \sim 230 V \sim
	Pevně svítící: 45 mA 25 mA 25 mA
	Blikající: 25 mA
	Rotační: 70 mA
Náběhový proud:	< 0,5 A při 24 V

Životnost cca
100 000 hodin

ZÁBLESKOVÝ MAJÁK 817

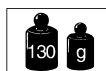
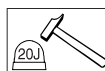
Frekvence záblesku:	1 Hz
Energie záblesku:	2 Ws
Životnost:	4 x 10 ⁶ záblesků
Náběhový proud:	< 0,5 A při 24 V =
	< 0,5 A při 115 V \sim
	< 0,25 A při 230 V \sim
Napájecí napětí:	12 V =, 24 V =, 115 V \sim , 230 V \sim
Proudová spotřeba:	< 195 mA při 12 V =
	125 mA při 24 V =
	20 mA při 115 V \sim
	35 mA při 230 V \sim

PG 29



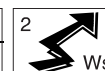
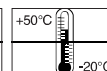
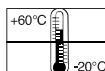
815

817



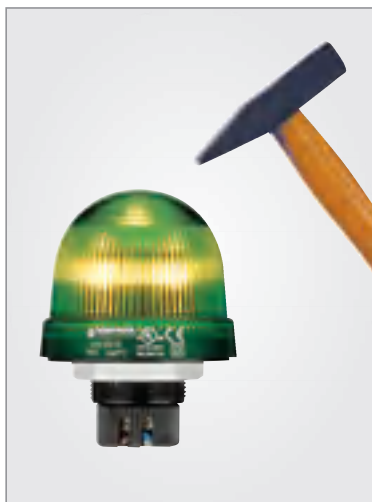
815

816/817



815/816/817

Žárovkový / LED / zábleskový instalační maják



Vysoká mechanická odolnost majáku

OBJEDNACÍ REFERENCE:

Trvale svítící maják: 12 - 240 V

červená	815 100 00
zelená	815 200 00
žlutá	815 300 00
čirá	815 400 00
modrá	815 500 00

LED trvale svítící:	24 V ≐	115 V ~	230 V ~
červená	816 100 55	816 100 67	816 100 68
zelená	816 200 55	816 200 67	816 200 68
žlutá	816 300 55	816 300 67	816 300 68
čirá	816 400 55	816 400 67	816 400 68

LED blikající:	24 V ≐
červená	816 110 55
žlutá	816 310 55

LED rotační:	24 V ≐
červená	816 130 55
žlutá	816 330 55

Zábleskové světlo: 12 V =	24 V =	115 V ~	230 V ~
červená	817 100 54	817 100 55	817 100 67
zelená	817 200 54	817 200 55	817 200 67
žlutá	817 300 54	817 300 55	817 300 67
modrá	817 500 54	817 500 55	817 500 68

Další barvy a napětí na vyžádání.

PŘÍSLUŠENSTVÍ:

Žárovka Ba 15d, 7 W
Celková délka max. 52 mm

Napětí:	12 V	24 V	48 V	115 V	230 V
----------------	------	------	------	-------	-------

Adaptér pro trubku 975 812 01

Základna s integrovanou trubkou, ø 25 mm, délka 100 mm, plastová 975 840 10

Základna pro povrchovou montáž 975 812 02

Základna pro trubku 975 840 90

Trubka ø 25mm, eloxovaný hliník
délka 100 mm 975 845 10

délka 250 mm 975 840 25

délka 400 mm 975 840 40

Kroužek proti vyšroubování 975 815 22

Pouzdro IP 65
pro jeden maják 975 815 03

pro dva majáky 975 815 07

pro tři majáky 975 815 08

