

# Reduzierungen

# Reducers

RoHS

**Material:**

Polyamid 66  
 Polyamid 46 auf Anfrage  
 \* Elastomer auf Anfrage

**Temperaturbereich:**

-40°C bis 135°C  
 500 h: -40°C bis 150°C

**Farbe(n)/Ausführungen:**

- Schwarz

**Anwendungsbereiche:**

Zum Einlegen in Wellschläuche,  
 Verteiler, Verbindungen

**Material:**

Polyamide 66  
 Polyamide 46 on request  
 \* Elastomere on request

**Temperature range:**

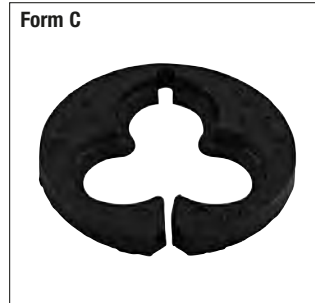
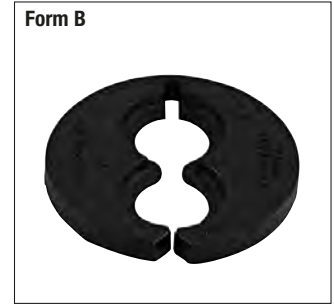
-40°C to 135°C  
 500 h: -40°C to 150°C

**Colour(s)/Designs:**

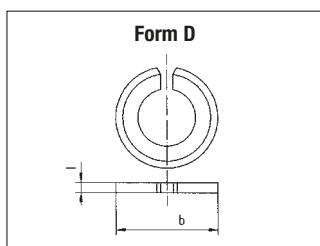
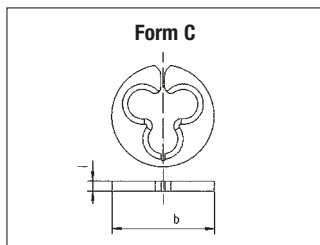
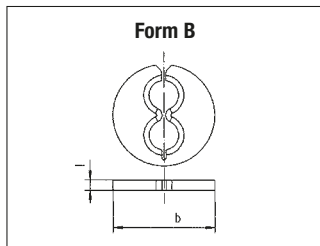
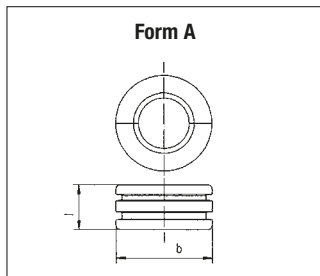
- Black

**Applications:**

To place in Corrugated tubes,  
 Manifolds, Connectors



1: Lieferung als Halbschale  
 1: Delivery as half shell



Form	passend für Wellenschlauch-Profil NW Normal + UFW	AHW	b mm	l mm	Art.-Nr.	VE Stck.
Form	suitable for corrugated tube profile NW normal + UFW	AHW	b mm	l mm	Art. no.	PU pcs.
A	8,5 → 4,5		11,7	9,0	7807270	5.000
A	10 → 4,5	8,5 - 4,5	12,7	9,0	7807272	5.000
A	10 → 7,5	8,5 - 6	13,1	7,5	7807276	2.000
A	13 → 10	11 - 8,5	16,0	7,5	7807280	2.000
A	13 → 7,5	11 - 6	16,0	7,5	7807278	500
A	17 → 13	15 - 11	21,3	8,5	7807283	500
A <sup>1</sup>	17 → 13	15 - 11	21,3	19,0	7807320	a. Anfr./on request
A	26 → 17	26 - 15	31,7	19,2	7807339	a. Anfr./on request
A	22 → 17	19 - 15	25,8	9,5	7807282	2.000
A *)	17 → Ø9	15 - Ø9	21,5	8,0	7807605	a. Anfr./on request
A	29 → 26		34,8	17,0	7807285	500
B	17 → 2 x 4,5	15 - 2 x 4,5	21,3	2,5	7807289	500
B	22 → 2 x 7,5	19 - 2 x 6	25,0	2,6	7807290	1.000
B	22 → 8,5 - 7,5		25,0	2,6	7807291	1.000
B	22 → 2 x 4,5	19 - 2 x 4,5	25,9	2,6	7807187	1.000
B	22 → 7,5 - 4,5	19 - 6 - 4,5	25,9	2,6	7807765	a. Anfr./on request
C	17 → 3 x 4,5	15 - 3 x 4,5	21,3	2,5	7807293	500
C	22 → 2 x 4,5 - 7,5	19 - 2 x 4,5 - 6	25,9	2,6	7807697	a. Anfr./on request
C	22 → 2 x 7,5 - 4,5	19 - 2 x 6 - 4,5	25,9	2,6	7807761	a. Anfr./on request
C	22 → 3 x 4,5	19 - 3 x 4,5	25,9	2,6	7807698	a. Anfr./on request
C	22 → 3 x 7,5	19 - 3 x 6	25,9	2,6	7807292	1.000
C	29 → 3 x 8,5		34,8	2,3	7807295	1.000
D	10 → 8,5		13,1	2,1	7807288	500
D	17 → 13	15 - 11	21,4	2,5	7807296	1.000
D	22 → 13	19 - 11	25,9	2,6	7807294	1.000
D	26 → 22	26 - 19	31,7	2,4	7807654	500
D	10 → 4,5	8,5 - 4,5	13,2	2,1	7807299	1.000
D	10 → 7,5	8,5 - 6	13,2	2,1	7807297	a. Anfr./on request
D	14 → 13	X - 11	18,6	2,0	7807766	a. Anfr./on request