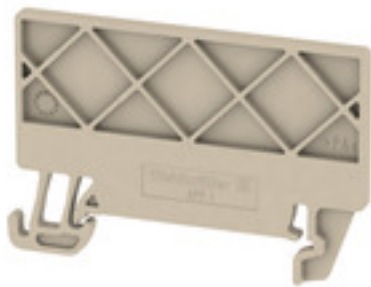


**Řada A
APP 1**

Weidmüller Interface GmbH & Co. KG
Klingenbergstraße 16
D-32758 Detmold
Germany
Fon: +49 5231 14-0
Fax: +49 5231 14-292083
www.weidmueller.com

Obrázek výrobku**Pružinové připojení s technologií PUSH IN**

Inovativní technologie PUSH IN zkracuje dobu kabeláže na minimum. Přímé vložení zaručuje vysokou ochranu před vytažením vodiče a snadnou manipulaci se všemi typy vodičů.

Všeobecné objednací údaje

| | |
|-----------------|----------------------------|
| Typ | APP 1 |
| Objednací číslo | 2488970000 |
| Verze | Řada A, Předělová deska |
| GTIN (EAN) | 4050118499216 |
| Mnž. | 50 ks |

Řada A APP 1

Weidmüller Interface GmbH & Co. KG
 Klingenbergstraße 16
 D-32758 Detmold
 Germany
 Fon: +49 5231 14-0
 Fax: +49 5231 14-292083
 www.weidmueller.com

Technické údaje

Rozměry a váhy

| | | | |
|----------------|----------|---------------------|------------|
| Šířka | 2,5 mm | Šířka (v palcích) | 0,098 inch |
| Výška | 52,67 mm | Výška (v palcích) | 2,074 inch |
| Hloubka | 36,15 mm | Hloubka (v palcích) | 1,423 inch |
| Čistá hmotnost | 2,447 g | | |

Teploty

| | | | |
|-------------------------------|---------------|-------------------------------|--------|
| Skladovací teplota, max. | 40 °C | Skladovací teplota, min. | 10 °C |
| Skladovací teplota | 10 °C...40 °C | Trvalá provozní teplota, min. | -60 °C |
| Trvalá provozní teplota, max. | 130 °C | | |

Údaje materiálu

| | | | |
|------------------------------|-------|---------|--------------|
| Materiál | Wemid | Barevný | Tmavě béžová |
| Klasifikace hořlavosti UL 94 | V-0 | | |

Klasifikace

| | | | |
|------------|-------------|------------|-------------|
| ETIM 6.0 | EC000886 | eClass 6.2 | 27-14-11-33 |
| eClass 9,1 | 27-14-11-33 | eClass 9.0 | 27-14-11-92 |

Osvědčení

| | |
|------|-------|
| ROHS | Shoda |
|------|-------|

Soubory ke stažení

| | |
|-------------------------|---|
| Technické údaje | EPLAN |
| Technické údaje | STEP |
| Uživatelská dokumentace | Additional Note DE Additional Note EN StorageConditionsTerminalBlocks |

