

TRACK ALPHA 230V AC

Průmyslový osvětlovací systém



LED svítidlo pro průmyslové stroje, CNC a EDM

- Konstrukce z eloxovaného hliníku s difuzním sklem tloušťky 5 mm
- Nová LED technologie s integrovaným systémem napájecích zdrojů IDS (Integrated Driver System)
- Vysoce účinné bílé homogenní světlo
- Snadná instalace – jednoduché nastavení díky inovativnímu montážnímu systému
- Napájecí napětí 220 - 240 V AC 50/60 Hz
- Připojovací konektor M12
- Zabudovaný AC/DC konvertor
- Dostupné ve třech velikostech.

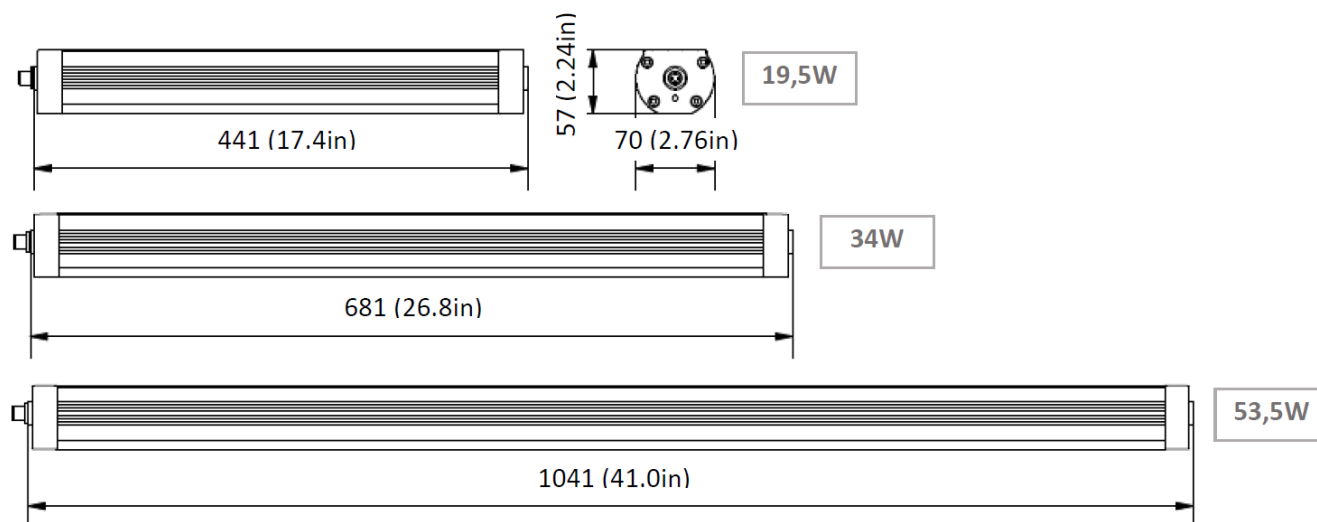
Vhodné zejména pro osvětlení vysokorychlostních frézek a CNC strojů v prostředí s extrémními pracovními podmínkami. Je možné instalovat i ve vlhkém prostředí

Model	Napájecí napětí	Počet LED	Příkon	Proud	Barva světla	Vyzařovací úhel	Hmotnost
TRACKALPHA.3.50.230	220 - 240 V AC	54	19,5 W	0,9 A	5000 K - CRI75	120°	1,85 kg
TRACKALPHA.5.50.230	220 - 240 V AC	90	34 W	1,5 A	5000 K - CRI75	120°	2,40 kg
TRACKALPHA.8.50.230	220 - 240 V AC	144	53,5 W	2,4 A	5000 K - CRI75	120°	4,00 kg

Struktura

Chladič	protlačovaný hliníkový profil, eloxovaný
Bočnice	lakovaný hliník
Čelní sklo	tvrzené, tloušťka 5mm
Difuzér	vnitřní skleněný difuzér
Stupeň krytí	IP67
Provozní teplota	-20...+55°C

ROZMĚRY (v mm)



Upevňovací příslušenství (nutno doobjednat)



ALPHA.CLIP

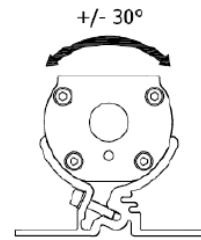
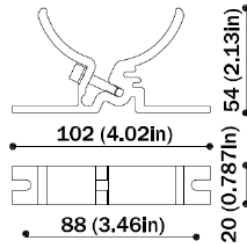


ALPHA.ADP

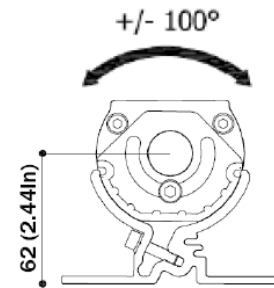
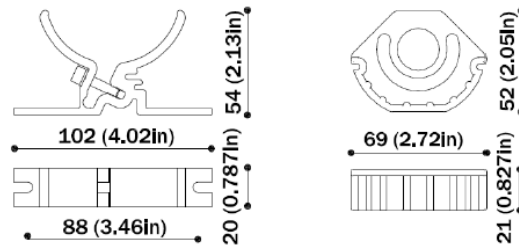


ALPHA.FX01

Zadní upevnění pomocí ALPHA.CLIP

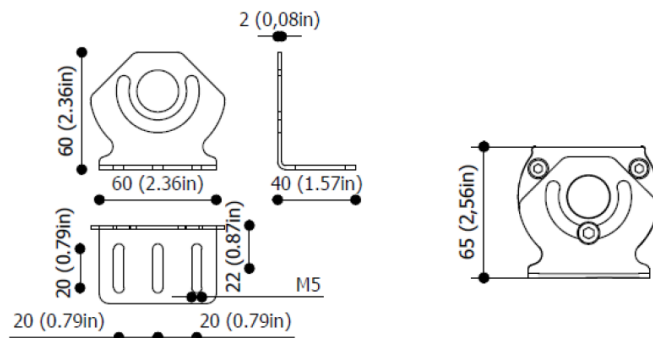
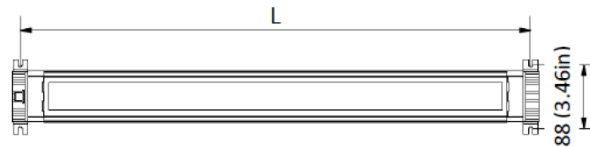


Boční upevnění pomocí ALPHA.CLIP+ALPHA.ADP



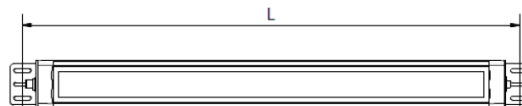
Model **Délka v mm**

TRACKALPHA.3.50	455
TRACKALPHA.5.50	695
TRACKALPHA.8.50	1055

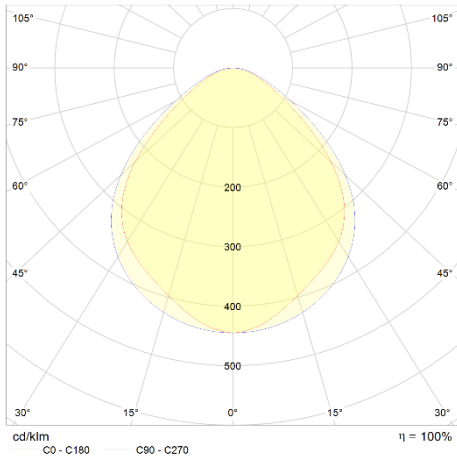


Model **Délka v mm**

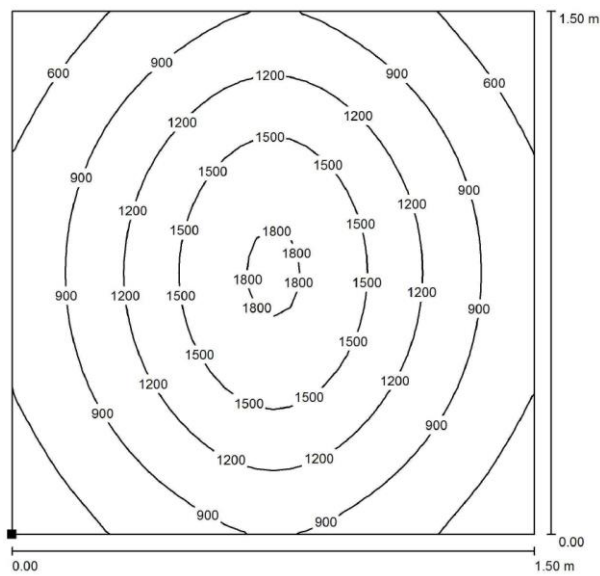
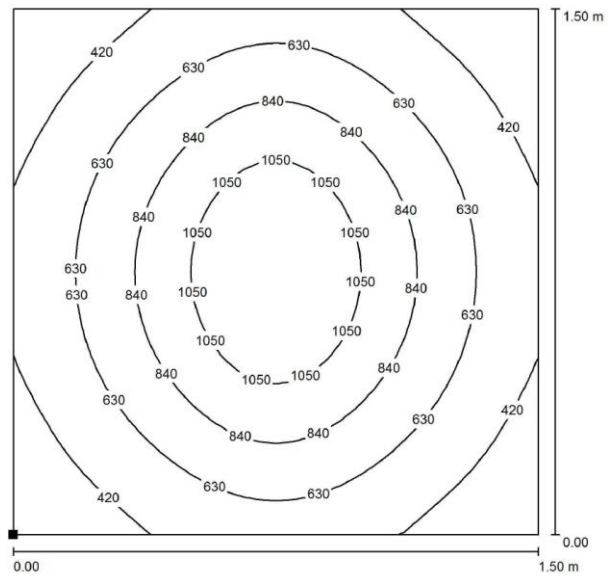
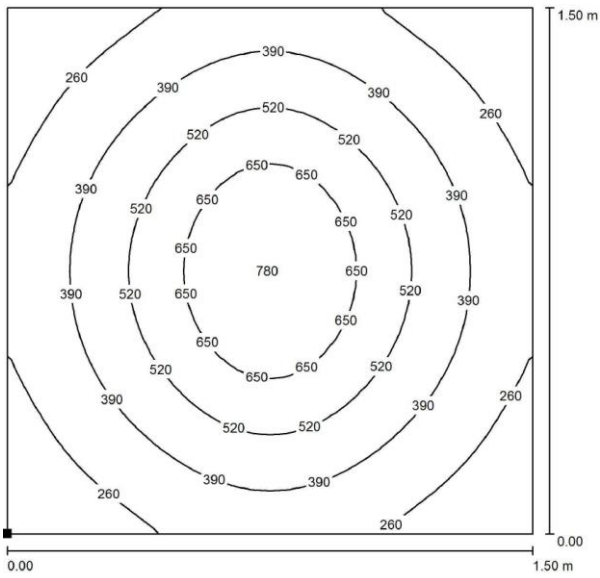
TRACKALPHA.3.50	478
TRACKALPHA.5.50	718
TRACKALPHA.8.50	1078



Diagramy světelného toku na pracovní ploše:



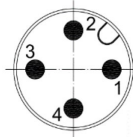
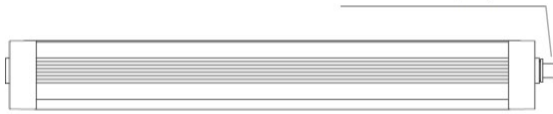
Model	Světelný tok
TRACKALPHA.3.50	2100
TRACKALPHA.5.50	3500
TRACKALPHA.8.50	5600



Elektrické zapojení:

Dodržujte polaritu!

M12 4P (m)



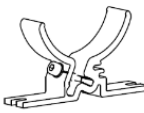

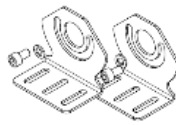


PIN1: L - 230 V
 PIN2: GND - uzemňovací vodič
 PIN3: N - 230 V
 PIN4: nepřipojen

Ochrana proti
přepólování

Objednací kódy 230 V AC:

Model	Napájecí napětí	Počet LED	Příkon	Barva světla	Připojení
TRACKALPHA.3.50.230	220 - 240 V AC	54	19,5 W	5000 K - CRI75	konektor M12 (4P)
TRACKALPHA.5.50.230	220 - 240 V AC	90	34 W	5000 K - CRI75	konektor M12 (4P)
TRACKALPHA.8.50.230	220 - 240 V AC	144	53,5 W	5000 K - CRI75	konektor M12 (4P)

Objednací kódy příslušenství:

	Kód	Popis
	ALPHA.CLIP	Montážní drážky se šrouby M5 pro zadní montáž
	ALPHA.ADP	Adaptéry se šrouby M6 pro boční montáž
	ALPHA.FX01	Ocelové montážní desky se šrouby M6
	M12V.F3.C1,5	M12 4P (F) konektor + PUR 3x0,75mm ² 1,5 m kabel
	M12V.F3.C3	M12 4P (F) konektor + PUR 3x0,75mm ² 3,0 m kabel
	M12V.F3.C5	M12 4P (F) konektor + PUR 3x0,75mm ² 5,0 m kabel
	M12V.F3.C10	M12 4P (F) konektor + PUR 3x0,75mm ² 10,0 m kabel
	N11810001040302	M12 4P (F) konektor pro 6 - 8 mm napájecí kabel