

# Datenblatt LL30-SK-R-LED

## Artikel-Nr. 106388



Schaltschrankleuchte mit LED 11W, 210V - 240V, 50/60 Hz, ca. 1024 lm

1050x146x76mm (L,B,H)

LED Leuchtmittel, durch Konstantstromquelle

ohne EMV Störungen,

mit montiertem Türpositionsschalter, Steckdose, Ein-/Ausschalter, Durchgangsverdrahtung (16A belastbar),

Netzanschlussbuchse, beidseitig potentialfreier Ausgang (Schließer 4A belastbar) für Lüftersteuerung, Klimageräte

oder Türüberwachung usw., Anschlüsse nach hinten weggehend, mit Montageschrauben, passend für Schaltschränke

ab 1200 mm Breite.

Approbation: CE

entspricht RoHS

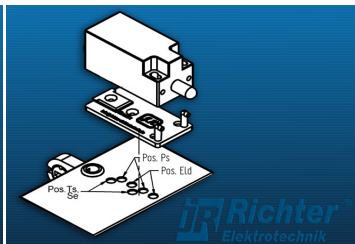
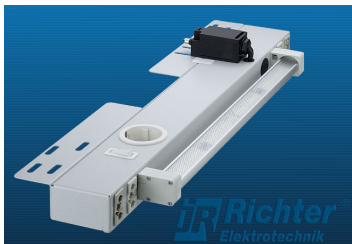
Gewicht: 3,2 kg

RAL 7035 struktur

EINZELVERPACKUNG

Zolltarifnummer: 85437090

Ursprungsland: Deutschland



Deutsches  
Patent- und Markenamt

Geschützt durch  
Gebrauchs-/  
Geschmacksmuster  
oder Patent

Betriebsspannung:	210 - 240V 50/60Hz	(Leistungsaufnahme siehe Blatt2)
Türschalter/Bewegungsmelder	Türpositionsschalter ( 1Ö/1S)	
Verstellmöglichkeit für Schalter:	spezielles Lochbild unterhalb des Türpositionsschalters als Verstellmöglichkeit	
Zusätzlicher Ausgang:	beidseitig potentialfreier Ausgang (Schließer 3A belastbar) für Lüftersteuerung, Klimageräte oder Türüberwachung usw.	
Steckdose:	Schukosteckdose 16A belastbar	
Durchgangsverdrahtung:	Durchgangsverdrahtung 16A belastbar	
Ein-/Ausschalter:	Ein/Ausschalter (einpölig)	
Lampentyp:	LED Leuchtmittel ca.20-50tsd Betriebsstunden	
Leuchtmittel:	10,2W LED Leuchtmittel Risikogruppe 1	
Lichtfarbe:	Cool White	
Helligkeit:	500mm LED-Platine, ca. 450Lux (1m Abstand); ca. 1100 Lumen	
Verstellbare Beleuchtung:	LED Leuchtmittel im Alugehäuse mit Schutzabdeckung ca. 30° verstellbar	
Vorschaltgerät:		
Anschlüsse:	nach hinten weggehend	
Netzanschluss:	3 pol. Stecker Farbe Weiß Codierung ws	
Anschluss-Durchgangsverdrahtung	3 pol Buchse Farbe Weiß Codierung ws	
Potentialfreier Eing./Ausg. Türpos.	3 pol Wieland Stecker Farbe Grau Codierung gr	
Potentialfreier Ausg. Türpos.	3 pol Wieland Buchse Farbe Grau Codierung gr	
Zusatzausstattung:		
Befestigung:	Befestigung ermöglicht vereinfachte Montage mit Akku-Schrauber von unten	
Einbaumöglichkeit:	Oberhalb Türe	
mind. Schrankbreite:	1200mm Breite	
Schranktyp:	Standschrank TS/SE mit 25mm Befestigungs raster	
Befestigungsmaterial:	2 Schrauben 5,5 x 13mm	
Empfohlene Vorsicherung:	16A	

Richter Elektrotechnik GmbH & Co KG  
Alter Weg 1  
D-57520 Niederdreisbach  
Geschäftsführer: Jörg Richter

Tel.: 02743 / 91066 - 0  
Fax.: 02743 / 91066 - 23  
Ust.-ID-Nr.: DE259025189  
HRA Montabaur 20514

info@richter-elektrotechnik.de  
www.richter-elektrotechnik.de  
P.h.G.: Richter Verwaltungen GmbH  
HRB Montabaur 20970

# Datenblatt LL30-SK-R-LED

## Artikel-Nr. 106388



Umgebungstemperatur: -10 bis +45°C max. 95% Luftfeuchte (n. Kondensierend)  
Lagertemperatur: -25 bis +60°C  
Schutzart / Schutzklasse: IP20 Schutzklasse 1  
Approbation: CE Konformitätserklärung  
File Nr UL:  
Anschlusskabel:  
Approbation Kabel  
Länge:  
Kabelanschluss - Gehäuse:  
Kabelende:  
Verpackung: Einzelverpackung  
Farbe: 7035 struktur  
Material: Material: Stahlblech

Gewicht: 3,959 Kg  
Länge: 1050mm  
Breite: 146mm  
Höhe: 76mm  
Ursprungsland: DE 07  
ZolltarifNr: 85437090  
Produktionsort: im eigenen Haus

Hinweis zur Normenserie DIN EN 61439

Norm 61439: Nicht anwendbar

Leistungsdaten: 10,2W (Wickl.); 0,049A (Strom); 11,4VA (Scheinl.); 4,6var (Blindl.); 0,91PF

## Zubehör - Artikel



**Artikel-Nr.: 101906**

LL-N-30 (Standard)



**Artikel-Nr.: 102027**

LL-V-06 (Standard)



**Artikel-Nr.: 101426**

LL-L-30 (Standard)

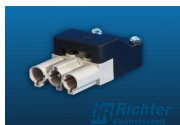


**Artikel-Nr.: 101510**

LL-L-V-06 (Standard)

**Datenblatt LL30-SK-R-LED**

**Artikel-Nr. 106388**



Artikel-Nr.: 105333

ST18/3-K-GR