

Datenblatt LL14-SK-R-LED

Artikel-Nr. 104754



Schaltschrankleuchte mit LED 10 W, 210 V - 240 V, 50/60 Hz,
500x146x76mm (L,B,H)

LED Leuchtmittel, durch Konstantstromquelle

geringe EMV Störungen,

mit montiertem Türpositionsschalter, Steckdose, Ein-/Ausschalter, Durchgangsverdrahtung (16A belastbar),

Netzanschlussbuchse, beidseitig potentialfreier Ausgang (Schließer 4A belastbar) für Lüftersteuerung, Klimageräte

oder Türüberwachung usw., Anschlüsse nach hinten weggehend, mit Montageschrauben, passend für Schaltschränke

ab 600 mm Breite.

Approbation: CE

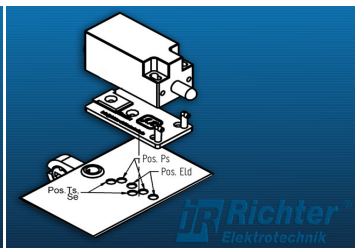
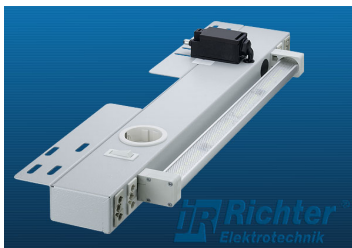
entspricht RoHS

Gewicht: 2,0 kg

RAL 7035 struktur

EINZELVERPACKUNG

Katalogseite: A1.7



Deutsches
Patent- und Markenamt

Geschützt durch
Gebrauchs-/
Geschmacksmuster
oder Patent

Betriebsspannung:	210 - 240V 50/60Hz	(Leistungsaufnahme siehe Blatt2)
Türschalter/Bewegungsmelder	Türpositionsschalter (1Ö/1S)	
Verstellmöglichkeit für Schalter:	spezielles Lochbild unterhalb des Türpositionsschalters als Verstellmöglichkeit	
Zusätzlicher Ausgang:	beidseitig potentialfreier Ausgang (Schließer 3A belastbar) für Lüftersteuerung, Klimageräte oder Türüberwachung usw.	
Steckdose:	Schukosteckdose 16A belastbar	
Durchgangsverdrahtung:	Durchgangsverdrahtung 16A belastbar	
Ein-/Ausschalter:	Ein/Ausschalter (einpolig)	
Lampentyp:	LED Leuchtmittel ca.20-50tsd Betriebsstunden	
Leuchtmittel:	10,2W LED Leuchtmittel Risikogruppe 1	
Lichtfarbe:	Cool White	
Helligkeit:	360mm LED Platine, ca. 450Lux (1m Abstand); ca. 1100 Lumen	
Verstellbare Beleuchtung:	LED Leuchtmittel im Alugehäuse mit Schutzabdeckung ca. 30° verstellbar	
Vorschaltgerät:		
Anschlüsse:	nach hinten weggehend	
Netzanschluss:	3 pol. Stecker Farbe Weiß Codierung ws	
Anschluss-Durchgangsverdrahtung	3 pol Buchse Farbe Weiß Codierung ws	
Potentialfreier Eing./Ausg. Türpos.	3 pol Wieland Stecker Farbe Grau Codierung gr	
Potentialfreier Ausg. Türpos.	3 pol Wieland Buchse Farbe Grau Codierung gr	
Zusatzausstattung:		
Befestigung:	Befestigung ermöglicht vereinfachte Montage mit Akku-Schrauber von unten	
Einbaumöglichkeit:	Oberhalb Türe	
mind. Schrankbreite:	600mm Breite	
Schranktyp:	Standschrank TS/SE mit 25mm Befestigungsrastrer	
Befestigungsmaterial:	2 Schrauben 5,5 x 13mm	
Empfohlene Vorsicherung:	16A	

Datenblatt LL14-SK-R-LED

Artikel-Nr. 104754



Umgebungstemperatur: -10 bis +45°C max. 95% Luftfeuchte (n. Kondensierend)
Lagertemperatur: - 25 bis +60°C
Schutzart / Schutzklasse: IP20 Schutzklasse 1
Approbation: CE Konformitätserklärung
File Nr UL:
Anschlusskabel:
Approbation Kabel
Länge:
Kabelanschluss - Gehäuse:
Kabelende:
Verpackung: Einzelverpackung
Farbe: 7035 struktur
Material: Material: Stahlblech

Gewicht: 2,000 Kg
Länge: 500mm
Breite: 146mm
Höhe: 76mm
Ursprungsland: DE 07
ZolltarifNr: 85437090
Produktionsort: im eigenen Haus

Hinweis zur Normenserie DIN EN 61439

Norm 61439: Nicht anwendbar

Leistungsdaten: 10,2W (Wirkl.); 0,049A (Strom); 11,4VA (Scheinl.); 4,6var (Blindl.); 0,91PF

Zubehör - Artikel



Artikel-Nr.: 101906

LL-N-30 (Standard)



Artikel-Nr.: 102027

LL-V-06 (Standard)



Artikel-Nr.: 101426

LL-L-30 (Standard)

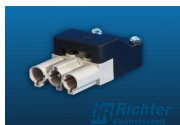


Artikel-Nr.: 101510

LL-L-V-06 (Standard)

Datenblatt LL14-SK-R-LED

Artikel-Nr. 104754



Artikel-Nr.: 105333

ST18/3-K-GR