

Datenblatt LED-A-1000-B-R

Artikel-Nr. 107906



Schaltschrankleuchte aus Alu mit LED 11W,

210 V - 240 V, 50/60 Hz

1000x60x43mm (L,B,H)

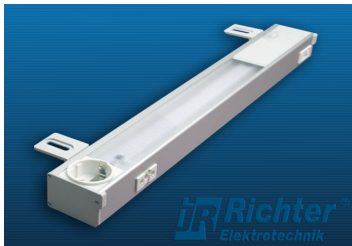
mit Steckdose, eingebautem Bewegungsmelder, Netzanschluss und Durchgangsverdrahtung steckbar für die Parallelschaltung mehrerer Leuchten, störungsfreier LED Technik, Anschlüsse nach hinten weggehend, mit Montageschrauben, passend für Schaltschränke ab 1200mm Breite.

Approbation: CE, EMV geprüft, entspricht RoHS

Farbe: ALU Eloxiert

Gewicht: 1,5kg

EINZELVERPACKUNG



Betriebsspannung:	210 - 240V 50..60Hz	(Leistungsaufnahme siehe Blatt2)
Türschalter/Bewegungsmelder	Bewegungsmelder (t=7min)	
Verstellmöglichkeit für Schalter:		
Zusätzlicher Ausgang:		
Steckdose:	Schukosteckdose 16A belastbar	
Durchgangsverdrahtung:	Durchgangsverdrahtung 16A belastbar	
Ein-/Ausschalter:	ohne Ein/Ausschalter	
Lampentyp:	LED Leuchtmittel ca.20-50tsd Betriebsstunden	
Leuchtmittel:	11W LED Leuchtmittel mit 160 LED's, Risikogruppe 1 (uneingeschränkt)	
Lichtfarbe:	CoolWhite	
Helligkeit:	500mm LED-Platine, ca. 450Lux (1m Abstand); ca. 1100 Lumen	
Verstellbare Beleuchtung:		
Vorschaltgerät:	LED-Ansteuerung durch lineare Präzisions-Konstantstromquelle, daher keine EMV Störungen und hoher Wirkungsgrad	
Anschlüsse:	nach hinten weggehend	
Netzanschluss:	3 pol. Stecker Farbe Weiß Codierung ws	
Anschluss-Durchgangsverdrahtung	3 pol Buchse Farbe Weiß Codierung ws	
Potentialfreier Eing./Ausg. Türpos.	entfällt	
Potentialfreier Ausg. Türpos.	entfällt	
Zusatzausstattung:		
Befestigung:	Befestigung ermöglicht vereinfachte Montage mit Akku-Schrauber von unten	
Einbaumöglichkeit:	Oberhalb Türe	
mind. Schrankbreite:	1200mm Breite	
Schranktyp:	Standschrank TS/SE mit 25mm Befestigungsrastrer	
Befestigungsmaterial:	2 Schrauben 5,5 x 13mm	
Empfohlene Vorsicherung:	16A	
Umgebungstemperatur:	-10 bis +45°C	max. 95% Luftfeuchte (n. Kondensierend)
Lagertemperatur:	- 25 bis +60°C	
Schutzart / Schutzklasse:	IP20	Schutzklasse 1
Approbation:	CE Konformitätserklärung	
File Nr UL:		

Richter Elektrotechnik GmbH & Co KG
Alter Weg 1
D-57520 Niederdreisbach
Geschäftsführer: Jörg Richter

Tel.: 02743 / 91066 - 0
Fax.: 02743 / 91066 - 23
Ust.-ID-Nr.: DE259025189
HRA Montabaur 20514

info@richter-elektrotechnik.de
www.richter-elektrotechnik.de
P.h.G.: Richter Verwaltungs GmbH
HRB Montabaur 20970

Datenblatt LED-A-1000-B-R

Artikel-Nr. 107906



Anschlusskabel:

Approbation Kabel

Länge:

Kabelanschluss - Gehäuse:

Kabelende:

Verpackung:

Farbe: Einzelverpackung

Material: ALU ELOXAL

Material: Aluminium

Gewicht: 1,500 Kg

Länge: 1000mm

Breite: 60mm

Höhe: 43mm

Ursprungsland: DE 07

ZolltarifNr: 85437090

Produktionsort: im eigenen Haus

Hinweis zur Normenserie DIN EN 61439

Norm 61439: Nicht anwendbar

Leistungsdaten: 10,55W (Wirkl.); 0,0494A (Strom); 11,47VA (Scheinl.); 4,6var (Blindl.); 0,91PF

Zubehör - Artikel



Artikel-Nr.: 101906

LL-N-30 (Standard)



Artikel-Nr.: 102027

LL-V-06 (Standard)