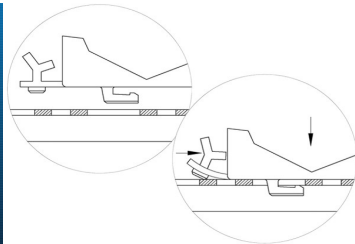


# Datenblatt LS15-D

## Artikel-Nr. 104627



Schaltschrankleuchte 15W  
220-240V, 50/60 Hz (mit EVG)  
302x62x55 mm (L,B,H)  
mit Steckdose, Ein-Ausschalter, Netzanschlusstecker, Durchgangsverdrahtung 16A belastbar, Snap In Befestigung  
ohne Werkzeug passend für Schränke ab 500mm Breite  
Approbation : CE, EMV geprüft  
entspricht RoHS  
Gewicht: 0,285 kg  
RAL 7035  
EINZELVERPACKUNG  
Gebrauchsmusterschutz: 200701698  
Zolltarifnummer: 85393190  
Ursprungsland: Deutschland



Betriebsspannung:	220 - 240V 50/60Hz	(Leistungsaufnahme siehe Blatt2)
Türschalter/Bewegungsmelder		
Verstellmöglichkeit für Schalter:		
Zusätzlicher Ausgang:		
Steckdose:	Schukosteckdose 16A belastbar	
Durchgangsverdrahtung:	Durchgangsverdrahtung 16A belastbar	
Ein-/Ausschalter:	Ein/Ausschalter (einpolig)	
Lampentyp:	Energiesparlampe ca. 12tsd Betriebsstunden	
Leuchtmittel:	15 W E27 Fassung	
Lichtfarbe:	6500K	
Helligkeit:	ca. 200 LUX(1m Abstand); ca.750 Lumen	
Verstellbare Beleuchtung:		
Vorschaltgerät:	Mit elektronischen Vorschaltgerät (EVG) zur Reduktion der Störungen beim Ein und Ausschalten, zur Verlängerung der Lebensdauer der Leuchte, schnelleres Einschalten, deutlicher Energiespareffekt mit automatischer Startabschaltung bei defektem Leuchtmittel.	
Anschlüsse:	zur Seite weggehend	
Netzanschluss:	3 pol. Stecker Farbe Weiß Codierung ws	
Anschluss-Durchgangsverdrahtung	3 pol Buchse Farbe Weiß Codierung ws	
Potentialfreier Eing./Ausg. Türpos.	entfällt	
Potentialfreier Ausg. Türpos.	entfällt	
Zusatzausstattung:		
Befestigung:	wird ins Profil eingeschnappt	
Einbaumöglichkeit:	Oberhalb Türe	
mind. Schrankbreite:	500mm Breite	
Schranktyp:	Standschrank TS/SE mit 25mm Befestigungsraster	
Befestigungsmaterial:		
Empfohlene Vorsicherung:	16A	

# Datenblatt LS15-D

## Artikel-Nr. 104627



Umgebungstemperatur: -10 bis +45°C max. 95% Luftfeuchte (n. Kondensierend)  
Lagertemperatur: - 25 bis +60°C  
Schutzart / Schutzklasse: IP20 Schutzklasse 1  
Approbation: CE Konformitätserklärung  
File Nr UL:  
Anschlusskabel:  
Approbation Kabel  
Länge:  
Kabelanschluss - Gehäuse:  
Kabelende:  
Verpackung: Einzelverpackung  
Farbe: RAL 7035  
Material: Material: PC

Gewicht: 0,462 Kg  
Länge: 0mm  
Breite: 0mm  
Höhe: 0mm  
Ursprungsland: DE 07  
ZolltarifNr: 85393190  
Produktionsort: im eigenen Haus

Hinweis zur Normenserie DIN EN 61439

Norm 61439: Nicht anwendbar

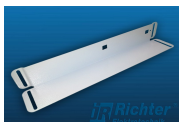
Leistungsdaten: ca. 15,5W (Wirkl.); 22,8VA (Scheinl.); 17var (Blindl.); 0,66PF (L-Faktor)

## Zubehör - Artikel



**Artikel-Nr.: 101906**

LL-N-30 (Standard)



**Artikel-Nr.: 100833**

ADAPTER M48



**Artikel-Nr.: 101011**

15W  
ENERGIESPARLEUCHTE  
E27